

新築一戸建
町田市
玉川学園3丁目2期
全2棟



ACCESS 交通情報

小田急線「玉川学園前」駅徒歩13分

LIFE INFORMATION 周辺施設情報

- 町田市立町田第五小学校・・・徒歩約8分 約600m
- 町田市立南大谷中学校・・・徒歩約22分 約1,700m
- 澤歯科医院・・・徒歩約4分 約250m
- ファミリーマート町田本町店・・・徒歩約6分 約450m
- 玉川さくら保育園・・・徒歩約9分 約700m
- 玉川学園前郵便局・・・徒歩約9分 約700m
- 業務スーパー町田南大谷店・・・徒歩約10分 約750m
- sanwa町田大谷店・・・徒歩約13分 約1,000m

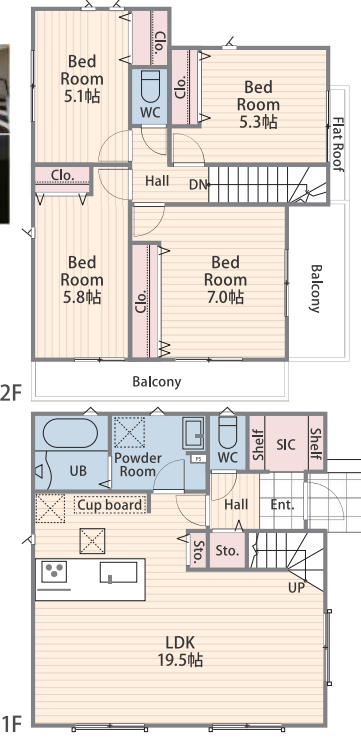


利便性に溢れた、心躍る住空間で築くスマートライフ **完成済**

No.1 4LDK + SIC

土地面積 / 121.7㎡ (36.81坪)
建物面積 / 1F: 49.06㎡・2F: 49.27㎡
合計: 98.33㎡ (29.74坪)
建確No. / 第KBI-YKH25-10-2664号

価格変更しました
5,390 (税込) 万円

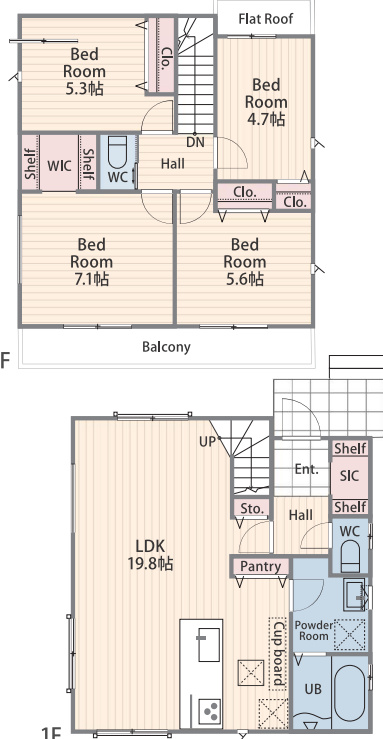


- SIC
- リビングIN階段
- 2面バルコニー

No.2 4LDK + PANTRY + WIC + SIC

土地面積 / 121.82㎡ (36.85坪)
建物面積 / 1F: 48.65㎡・2F: 48.65㎡
合計: 97.30㎡ (29.43坪)
建確No. / 第KBI-YKH25-10-2745号

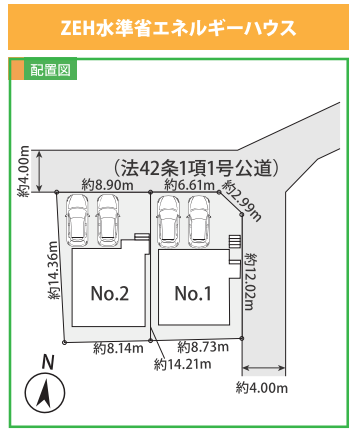
価格変更しました
5,190 (税込) 万円



- SIC & WIC
- パントリー
- 対面式キッチン

- 地盤保証20年
- 建物10年保証
- 白蟻5年保証
- フラット35SAタイプ
- 食洗機付システムキッチン

【物件概要】
 ■所在 / 町田市玉川学園3丁目5-6 (住居表示) 町田市玉川学園3丁目3685番70 (地番) ■販売棟数 / 全2棟 ■土地権利 / 所有権 ■地目 / 宅地 ■都市計画 / 市街化区域 ■用途地域 / 第一種低層住居専用地域
 ■その他法令制限 / 法22条区域・第1種高度地区 ■建ぺい率 / 40% ■容積率 / 80% ■構造 / 木造2階建 ■駐車場 / 有 (各2台分)
 ■接道 / 北側公道幅員約4mに約15.5m接する。東側公道幅員約4mに約15m接する。 ■現況 / 完成 ■完成 / 2026年3月中旬 ■引渡 / 相談 ■設備 / 東京電力・都市ガス・公営水道・公共下水
 ■備考 / ※完成物件は契約後3週間以内の決済が基本条件となります。※電波障害によるケーブルテレビ、共聴アンテナ申込はお客様負担となります。
 ※住宅ローン減税ご利用の場合における住宅省エネルギー性能証明書取得費用は55,000円 (税込) となります。※フラット35ご利用の場合における適合証明書取得費用は132,000円 (税込) となります。
 ※図面と現況が異なる場合は現況を優先とさせていただきます。※土地面積に関しては机上分筆の為、多少増減がある場合があります。(増減精算は致しません)



建新が提案する ALL-win SYSTEM

- 家中まるごと浄活水
- 全蛇口に対応する浄水装置
- 水道水 家中のすべての水栓から
- ミラブルzero・ミラバス搭載物件

