

町田市 忠生 3期

LIGARE - リガレー -

ワンランク上の分譲住宅 ~LIGARE-リガレー~

神奈川中央交通バス
「忠生三丁目」バス停
徒歩**3分**(約220m)

新築分譲住宅 全1棟

販売価格 **4,698** 税込 万円

■カーナビ: 東京都町田市忠生2丁目29-7



- LIFE INFORMATION**
- 町田市立忠生小学校 徒歩4分(約290m)
 - 町田市立忠生中学校 徒歩7分(約500m)
 - ローソン 町田忠生三丁目店 徒歩4分(約250m)
 - 業務スーパー 町田図書館店 徒歩7分(約500m)
 - 忠生郵便局 徒歩5分(約350m)
 - 町田自然幼稚園 徒歩7分(約500m)
 - しぜんの国保育園 徒歩7分(約500m)
 - 国府川嶋めふき公園 徒歩3分(約220m)



JR横浜線「淵野辺」駅
徒歩**35分**(約2,810m)

※バスはイメージです。

物件概要

■物件名/LIGARE-町田市忠生3期 ■所在地/町田市忠生2丁目29番7 ■交通/JR横浜線「淵野辺」駅まで約2800m(徒歩35分)、神奈川中央交通バス「忠生三丁目」バス停まで約220m(徒歩3分)※淵野辺駅まで乗車時間約17分 ■総棟数/1棟 ■販売棟数/1棟 ■販売価格(税込)/4,698万円 ■敷地面積/公簿:104.42㎡(約31.70坪) 実測:104.80㎡(約31.70坪) ■建物面積/107.20㎡(約32.42坪) ■建物構造/木造アスファルトシングル材葺2階建て ■地目/宅地 ■都市計画/市街化区域 ■用途地域/準工業地域 ■建ぺい率/60% ■容積率/200% ■建築確認番号/第25UDI1W建10626号(令和7年12月19日) ■接道状況/北側約4.0m公道 ■私道負担/無 ■土地権利/所有権 ■設備/公営水道・下水道・都市ガス・東京電力・ガスベース・外構・太陽光パネル ■間取り/3LDK※間仕切りオプションにて4LDK可 ■完成年月/令和8年5月上旬完成予定 ■引渡予定/令和8年6月上旬以降予定 ■その他/法令上の制限/準防火地域、道路斜線制限、隣地斜線制限、第2種高度地区(31m)、日影規制(一種)4h-2.5h/4m、町田市景観計画、宅地造成及び特定造成土留法 ※図面と現況に相違がある場合は現況を優先とさせていただきます。 ※掲載の間取りは設計図を基に描き起こしたもので、実際とは多少異なる場合がございます。 ※電波障害等によるケーブルテレビ共聴アンテナの申し込みはお客様負担となります。 ※所要時間は徒歩は80m/分で算出しております。 ※税込みは消費税込の予定です。

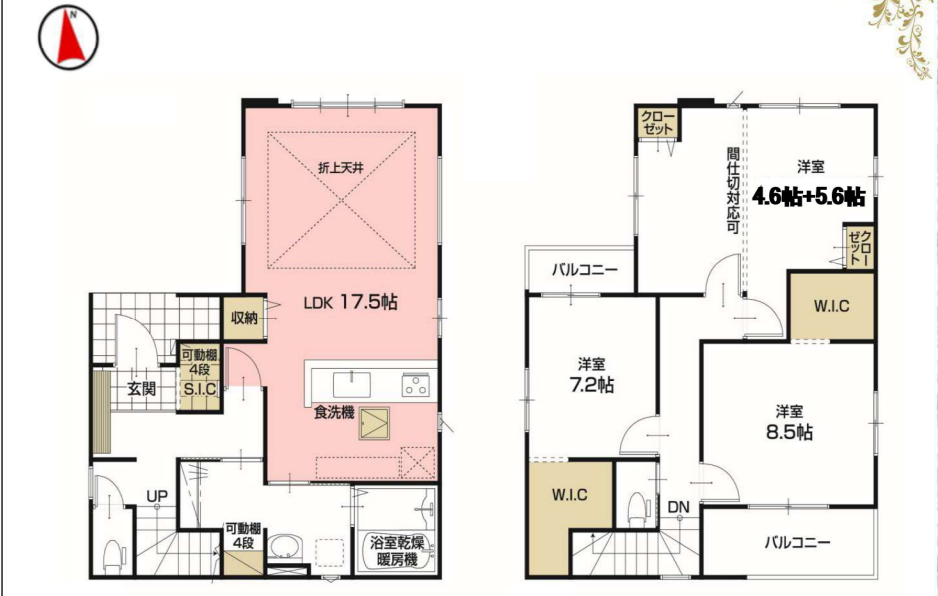
株式会社 町田不動産 042-709-6585

東京都知事免許(1)第113562号 千194-0022 東京都町田市森野1丁目36-2 セレステ町田2F 取引態様:媒介 info@machidafudousan.com

ワンランク上の分譲住宅 ~LIGARE-リガレー~

1号棟 3LDK ■敷地面積/104.80㎡ ■建物面積/107.20㎡ ■建築確認番号 第25UDI1W建10626号 令和7年12月19日 **販売価格 4,698** (税込) 万円

※間仕切りオプションにて4LDK可



1F 床面積/52.89㎡(約15.99坪) 2F 床面積/54.31㎡(約16.42坪)

- 衣類以外にも、季節ものやスーツケースなどの収納も可能な「ウォークインクローゼット」
- 子どもの成長に合わせて間取りが変更できる「そだち壁」

KI-8964



- 【設備】
- ウォークインクローゼット
 - ビルトイン食洗機
 - 浴室乾燥暖房機
 - TVモニター付インターフォン
 - シューズインクローゼット
 - 24時間換気
 - 対面キッチン
 - 駐車場2台分
 - 都市ガス
 - 浄水器

【金融】

エネオカード消費財

約13.8万円/年

【住宅ローン】

ゆたかバンク住宅ローン

最大25万円ポイントプレゼント

5%割引

株式会社 町田不動産 042-709-6585

東京都知事免許(1)第113562号 千194-0022 東京都町田市森野1丁目36-2 セレステ町田2F 取引態様:媒介 info@machidafudousan.com