

コモド・カーサ
Cómodo CASA
成瀬1丁目

未入居物件



ZEH ゼロエネルギーハウス
 太陽光発電**5.78kw** **ZEH**

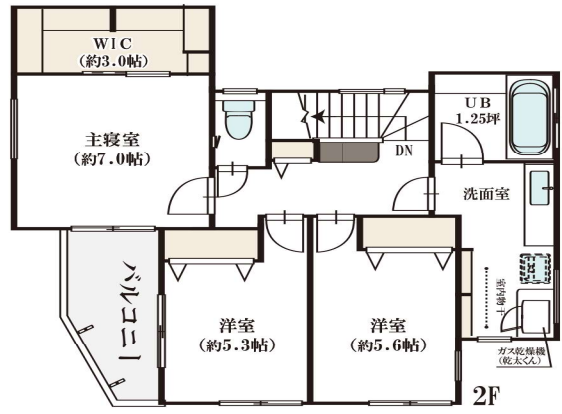
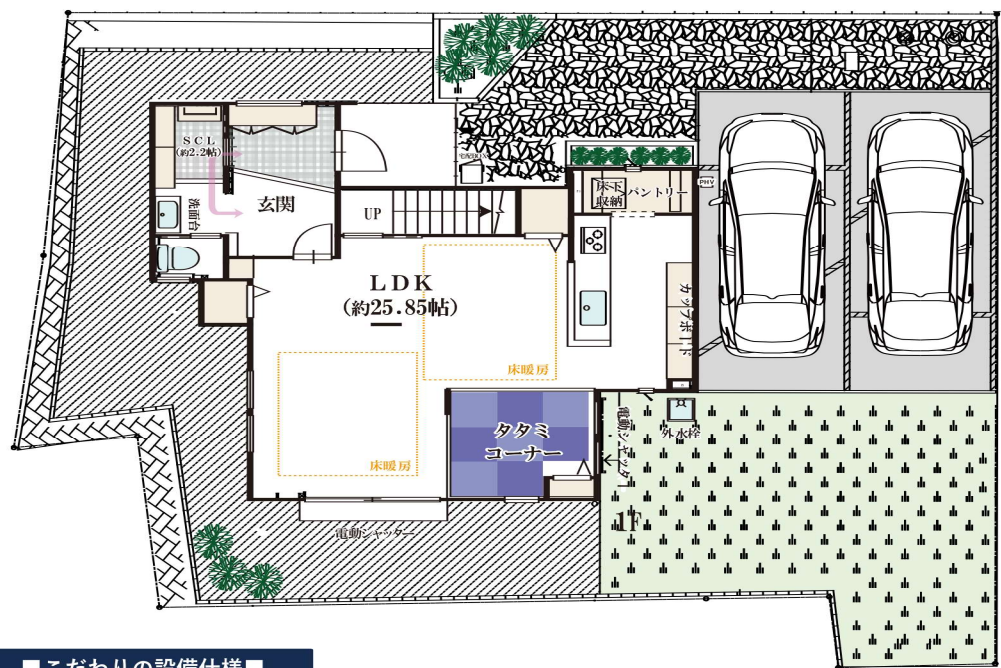
耐震 構造計算実施
 耐震等級 **3**

便利 IoT住宅
 鍵開錠、エアコン操作等

建物119㎡・敷地215㎡以上！ **3LDK**
 カースペース広々2台！ **価格:7,480万円**

敷地面積 **215.67㎡ (約65.24坪)**
 建物面積 **119.17㎡ (約36.04坪)**

建築確認No. : 第23UD11K建02379号



■物件概要■

- 所在地/町田市成瀬1-5-17
- 小田急小田原線「玉川学園前」駅徒歩28分
 横浜線「成瀬」駅徒歩23分
- 土地権利/所有権 地目/宅地
- 都市計画/市街化区域 構造/木造2階建
- 建蔽率/50% 容積率/100%
- 用途地域/第一種低層住居専用地域
- 引渡/相談 完成時期/2024年12月下旬
- 接道状況/北側幅員約5.9m公道、約17.3m接道
- 設備/東京電力・公営水道・公共下水・都市ガス
- 備考/図面と現況が異なる場合は現況優先となります。

■こだわりの設備仕様■

太陽光発電	IoT	床暖房	ガス乾燥機 乾太くん	電動シャッター	給湯・暖房 エコワン	浴室換気 暖房乾燥機
食器洗浄 乾燥機	タッチレス 水栓	フルハイト ドア	ダイヤモンド フロア	PHV コンセント	Low-E 複層ガラス	宅配BOX

■ライフインフォメーション■

- ・成瀬中央小学校 560m(徒歩約7分)
- ・成瀬台中学校 500m(徒歩約7分)
- ・セブンイレブンポプラヶ丘店 440m(徒歩約6分)
- ・いなげや町田成瀬台店 700m(徒歩約9分)
- ・成瀬うさぎ谷戸公園 560m(徒歩約7分)
- ・近藤医院 200m(徒歩約2分)
- ・成瀬清水谷郵便局 410m(徒歩約6分)



株式会社 町田不動産

東京都知事免許(イ)第113562号
 〒194-0022 東京都町田市森野1丁目36-2 セレステ町田2F 取引態様: 媒介

042-709-6585

info@machidafudousan.com

