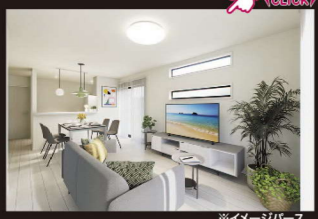


小田急多摩線「唐木田」駅・JR横浜線「町田」駅利用。
2路線利用可能で可能性が広がるアクセス。

広がる青空に渡る緑風に抱かれる穏やかな暮らしが息づく閑静な住宅地。緑豊かな丘陵地に見晴らし広場などのある「小山田緑地」など豊かな自然が身近にあり、安心して健やかに子育てできます。
週末には、アスレチック遊具や芝生広場など多彩な広場のある「野津田公園」でピクニックや自然に親しんだり、生活至便施設やレストランなど約27店舗集まった、ワンストップでお買い物ができる「ぐりんうまーく多摩」や、多摩中央公園に隣接した約33の店舗が集結した「クロスガーデン多摩」などで様々な家族の時間を楽しめます。



MACHIDASHI ZUSHIMACHI

販売価格 **3,180** (税込) 万円~

小田急電鉄多摩線
「唐木田」駅バス7分
JR横浜線
「町田」駅バス26分
「日大三高」駅徒歩10分
「日大三高東」駅徒歩1分

Life information

町田小学校	1,900m (24分)
五年中学校	2,800m (33分)
ファミリーマート町田園師店	1,488m (19分)
コマレハート&グリーン町田園師店	1,433m (18分)
Dr.はら診療所	1,300m (17分)



住宅性能表示制度 設計性能評価+建設性能評価

国が定めた住宅性能表示制度において
6項目 最高等級

- 耐震等級(構造躯体の耐震性) 耐震等級(構造躯体の補強性)
- 省エネルギー性能(省エネルギー) 省エネルギー性能(省エネルギー)
- 断熱性能(断熱躯体の断熱性) 断熱性能(断熱躯体の断熱性)
- 防火性能(防火躯体の防火性) 防火性能(防火躯体の防火性)
- 防風等級 劣化対策等級
- ※建設性能評価は建物完成後に取得する

長期優良住宅認定物件

控除 減税

BELS Building Housing Energy efficiency Labeling System

※BELSとは省エネ性能を第三者機関が評価し認定する制度です。

35年保証 住宅保証システム

フラット35S利用可

地盤サポートシステム 20年保証

無料定期点検

株式会社 町田不動産 042-709-6585

東京都知事免許(1)第113562号
〒194-0022 東京都町田市森野1丁目36-2 セレステ町田2F 取引態様: 媒介

info@machidafudousan.com

1号棟 敷地面積/141.44㎡ 建物面積/100.44㎡ 建築確認番号/第25DU11W建10513号
4LDK 販売価格 **3,680** (税込) 万円

ワンリリーにもなるキッチンスペースあり。 車室にもワゴン車にもフレキシブルに使える洋室。

リビングが美しいウォークインクローゼットを配した洋室。

1F 53.46㎡ 2F 46.98㎡

2号棟 敷地面積/140.28㎡ 建物面積/107.31㎡ 建築確認番号/第25DU11W建10514号
4LDK 販売価格 **3,480** (税込) 万円

オープンな対面キッチンパントリーを配したLDK。 車室にもワゴン車にもフレキシブルに使える洋室。

リビングが美しいウォークインクローゼットを配した洋室。

1F 53.25㎡ 2F 54.06㎡

3号棟 敷地面積/128.07㎡ 建物面積/95.58㎡ 建築確認番号/第25DU11W建10515号
4LDK 販売価格 **3,180** (税込) 万円

オープンな対面キッチンパントリーを配したLDK。 ああいお大窓にするワンライクバルコニー。

洋室遊びが楽しいウォークインクローゼットを配した洋室。 子供部屋や子供書斎としても使える4部屋。

1F 49.41㎡ 2F 46.17㎡

4号棟 敷地面積/125.11㎡ 建物面積/98.00㎡ 建築確認番号/第25DU11W建10516号
4LDK 販売価格 **3,380** (税込) 万円

階段のある玄関ホールと収納。 対面キッチンで機能的なワンフロアLDK。

お子様の成長に合わせて変更可能な洋室。 障子印に安心なホリスティックな洋室あり。

1F 48.19㎡ 2F 49.81㎡

5号棟 敷地面積/125.14㎡ 建物面積/98.82㎡ 建築確認番号/第25DU11W建10517号
4LDK 販売価格 **3,480** (税込) 万円

パントリーが楽しめる機能的なLDK。 2階各居室6帖以上。

対面キッチンで機能的なLDK。 車室にもワゴン車にもフレキシブルに使える洋室。

1F 53.46㎡ 2F 45.36㎡

LANDSCAPE

創エネ 太陽光発電搭載物件

初期費用と月額費用が0円

※10年間は自家発電分を使う事が出来ますが売電収入は支払われません。※東京都の補助金を費用に充当する事が前提となります。

暮らしの快適さを彩る充実の設備・仕様

- システムキッチン(人工大理石使用)
- 洗面化粧台
- 照明器具(ダウンライト(廊下))
- 24h冷暖房
- 床下収納
- Low-Eガラス使用
- 24時間監視カメラ
- 人感センサー
- 防犯カメラ
- 人感センサー付きダウンライト(玄関ホール)
- 洗濯乾燥機
- 空気清浄機
- 浄水器
- 防音防湿防臭機

[物件概要]所在地/東京都町田市園師町十一番2416-5(地番)東京都町田市園師町2416-5(住居表示)□土地権利/所有権□地目/宅地□総棟数/6棟□販売棟数/6棟□建物構造/木造在来軸組工法2階建(900モジュール)□都市計画/市街化区域□用途地域/第1種低層住居専用地域□建ぺい率/40%□容積率/80%□その他法令制限/完成□設備/東京電力・個別LPG・公営水道・本下水□接続状況/北西側12m公道・中央4.5m公道□現状/造成□完成□/2026年4月下旬予定□引渡日/2026年5月中旬予定□備考/※開発道路とごみ集積所は町田市に採納済※広告の取扱いに関しては法令遵守にてお願いします。※網戸・照明・カーテンレール・防水ババはオプションとなります。※宅地内に電柱及び支線が入る場合があります※司法書士は、当社指定になります。※図面と状況に相違がある場合は現況優先とします。※全棟が長期優良住宅対象物件です。

※工事中の場合においては安全のためヘルメットの着用をお願いいたします。また、完成現場においては内見の際、スリッパに履き替えていただけます。よろしくお願いたします。

1-2-3-6号棟対象