

新築一戸建
町田市
真光寺1丁目2期

全2棟



完成イメージバス (No.1) 完成イメージバス (No.2)

ACCESS 交通情報

小田急多摩線「黒川」駅徒歩23分
バス5分バス停「真光寺」徒歩1分

LIFE INFORMATION 周辺施設情報

- 鶴川第四小学校 徒歩約19分 約1,490m
- 真光寺中学校 徒歩約9分 約673m
- 三和鶴川店 徒歩約5分 約342m
- セブンイレブン町田真光寺店 徒歩約5分 約360m
- ダイソー三和鶴川店 徒歩約5分 約400m
- 鶴川台メディカルヴィレッジ 徒歩約7分 約530m
- Big-A町田広袴店 徒歩約10分 約784m
- サンドラッグ町田広袴店 徒歩約11分 約815m



現地案内図

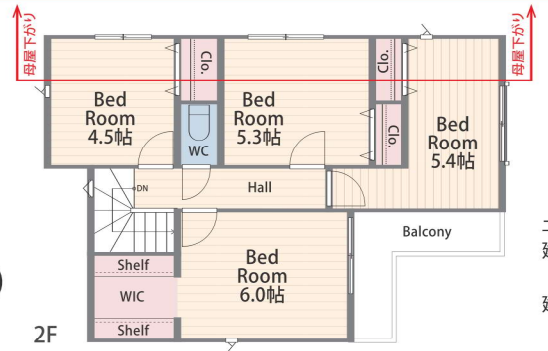
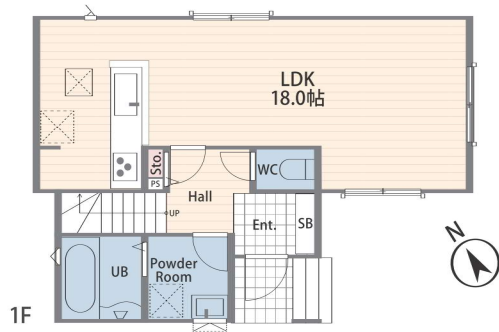
カーナビ【東京都町田市真光寺1丁目27付近】

住環境充実の閑静な住宅地に全2棟誕生!

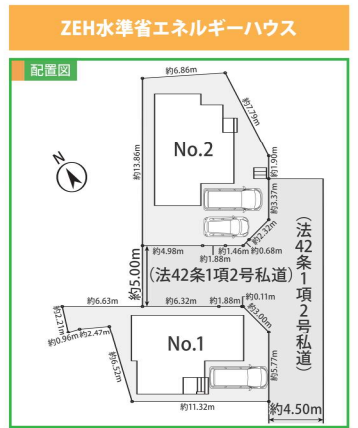
No.1 4LDK + WIC

- WIC
- 対面式キッチン
- 床下収納

販売価格
4,390 (税込) 万円



リビング (施工例)
土地面積 / 102.99㎡ (31.15坪)
建物面積 / 1F: 45.54㎡・2F: 48.85㎡
合計: 94.39㎡ (28.55坪)
建確No./第2025SBC-確00922M号



省エネ性能レベル

エネルギー消費性能 ★★★★★

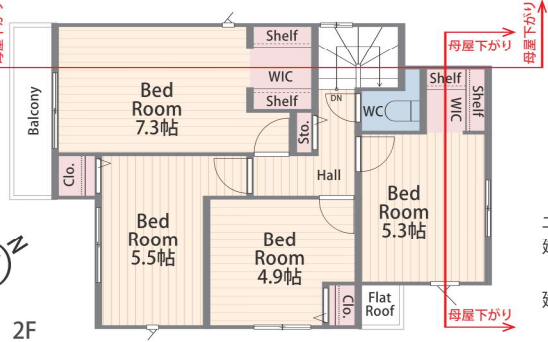
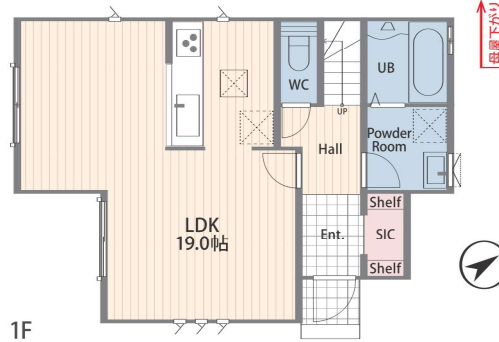
断熱性能 1 2 3 4 5 6 7

ZEH水準
エネルギー消費性能で★3つ (太陽光発電は考慮しない)、かつ断熱性能で5を達成

No.2 4LDK + SIC + WIC

- 日当たり良好
- SIC & WIC
- LDK19帖

販売価格
4,790 (税込) 万円



WIC (施工例)
土地面積 / 133.33㎡ (40.33坪)
建物面積 / 1F: 48.44㎡・2F: 51.61㎡
合計: 100.05㎡ (30.26坪)
建確No./第2025SBC-確00923M号

- 地盤保証20年
- 建物10年保証
- 白蟻5年保証
- 住環境良好
- カースペース1~2台駐車可能 (車種による)

【物件概要】

■所在 / 東京都町田市真光寺1丁目27-84、92、95、89、97、94 (地番) ■販売棟数 / 全2棟 ■土地権利 / 所有権 ■地目 / 宅地 ■都市計画 / 市街化区域 ■用途地域 / 第一種低層住居専用地域・第二種中高層住居専用地域 ■その他法令制限 / 準防火地域・第一種・第二種高度地区 ■建ぺい率 / 40%・60% ■容積率 / 80%・200% ■構造 / 木造2階建 ■駐車場 / 有 (1号棟:1台分・2号棟:2台分) ■接道 / No1南東側約4.5M私道に約5.7M接道・北東側約5M私道に約6.6M接道/No2南東側約4.5M私道に3.3M接道・南西側約5M私道に約8.3M接道 ■現況 / 建築中 ■完成 / 2026年5月予定 ■引渡 / 相談 ■設備 / 東京電力・プロパンガス・公営水道・公共下水 ■備考 / ※完成物件は契約後3週間以内の決済が基本条件となります。※電波障害によるケーブルテレビ、共聴アンテナ申込はお客様負担となります。 ※住宅ローン減税で利用の場合における住宅省エネルギー性能証明書取得費用は55,000円 (税込) となります。 ※フラット35ご利用の場合における適合証明書取得費用は132,000円 (税込) となります。 ※図面と現況が異なる場合は現況を優先とさせていただきます。 ※土地面積に関しては机上分筆の為、多少増減がある場合があります。(増減精算は致しません)

建新が提案するALL-winSYSTEM

家中まるごと浄活水

浄水システム・ミラブルzero・ミラバス

メーカー小売り希望価格
70万円相当搭載