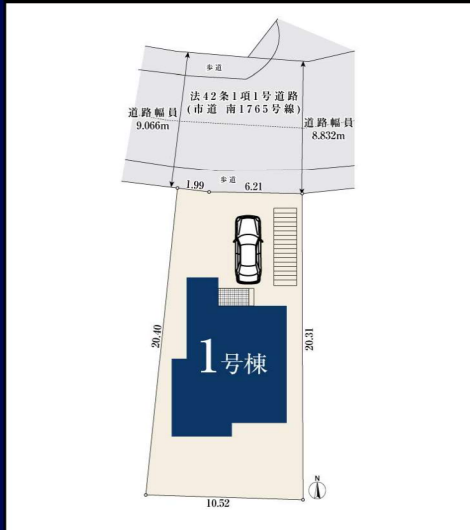


販売価格

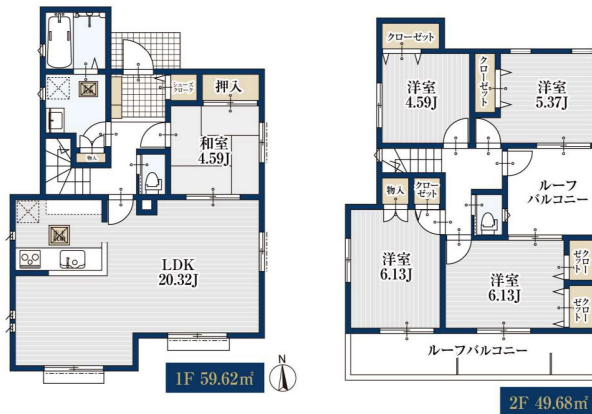
5,480万円 (税込)

土地面積 189.54m² (57.34坪)
建物面積 109.30m² (33.07坪)



1号棟

建築確認番号/第KBL-YKH25-10-3354号
令和8年1月22日



- ◎ 大容量のスライド収納
- ◎ トイレは全箇所ウォシュレット
- ◎ ワックスフリーフローリング
- ◎ 収納付き三面鏡
- ◎ 5LDK
- ◎ 床下収納2箇所
- ◎ LDK20帖超え

- シロアリ保証5年
- 全室ペアガラス
- トイレ2カ所
- TVモニター付きインターフォン
- ハンドシャワー付き洗面台
- 地盤保証20年
- エコジョーズ
- アルミ樹脂複合サッシ
- システムキッチン
- ベタ基礎
- 階段足下灯
- 24時間換気
- 浴室乾燥機



JR横濱線
「成瀬」駅 バス7分
成瀬台行バス ポプラヶ丘前徒歩5分
東急こどもの国線
「恩田」駅 バス7分
成瀬駅行バス しあわせ野停徒歩5分

【ライフインフォメーション】

ファミリーマート町田成瀬台店 --- 約 433 M (徒歩 6分)
いなげやina21町田成瀬台店 --- 約 417 M (徒歩 6分)
成瀬能ヶ谷緑地 --- 約 437 M (徒歩 6分)
成瀬中央小学校 --- 約 550 M (徒歩 7分)
成瀬台中学校 --- 約 450 M (徒歩 6分)

- 所在地/町田市成瀬3-15-5付近
- 交通詳細/バス便等成瀬駅から成瀬台行きバス7分ポプラヶ丘前停車から徒歩5分/バス便等恩田駅から成瀬駅行きバス7分しあわせ野停車から徒歩5分
- 地目/畑
- 土地権利/所有権
- 全体区画数/全1区画
- 都市計画/市街化区域
- 用途地域/第一種中高層住居専用地域
- 無指定
- 地域・地区/第一種高度地区
- 準防火地域
- 建ぺい率/50%
- 容積率/100%
- 建物構造/木造サイディング貼スレート葺2階建て
- 現況/更地
- 設備/都市ガス・公営水道・公共下水・電気
- 接道状況/北側
- 現況約9m(公道42条1項1号)
- 完成/2026-06-04
- 引渡し/要相談
- 備考/※ジャンホームシールドまたは、地盤ネットの地盤サポートシステム(20年間)。
- ※【フラット35】利用の場合は適合証明取得費用として165,000円(税込)が必要となります。
- ※【フラット35S】Bタイプは、個別計算が必要となり、必ずしも適合できる保証はありません。
- ※図面と現況が異なる場合は現況を優先いたします。
- ※カーテンレール・網戸・照明・TVアンテナ等はオプションになります。
- ※イメージバースは実際と異なる場合がございます。



株式会社 町田不動産

東京都知事免許(1)第113562号

〒194-0022 東京都町田市森野1丁目36-2 セレステ町田2F 取引態様: 媒介

042-709-6585

info@machidafudousan.com

