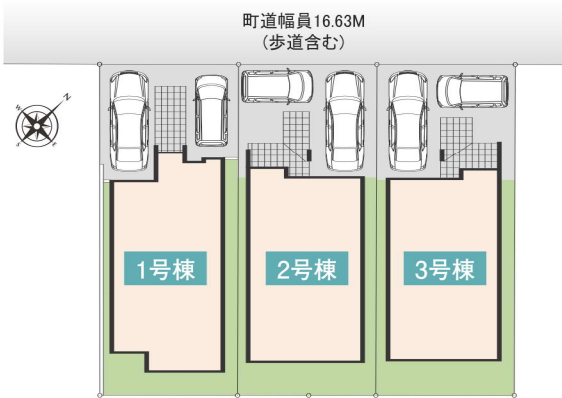


いそどりアイタウン
町田市
鶴川4丁目

新築分譲住宅 / 未入居戸建住宅 全3邸

4LDK+カースペース2台+外構

区画図



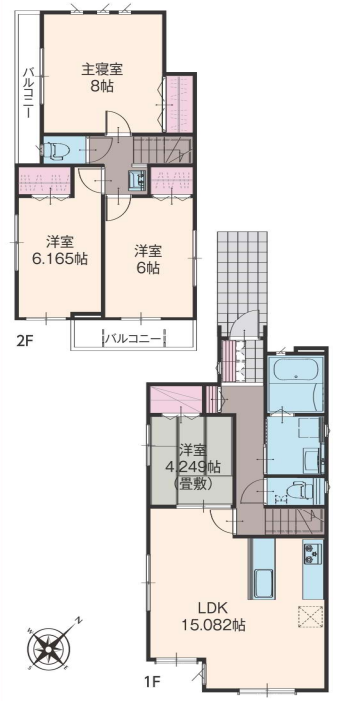
MAP

カーナビ入力→『町田市鶴川4-23-5』付近

保育園や幼稚園、小・中学校や商業施設が徒歩圏内!
暮らしやすい住環境、子育て世帯におすすめ!

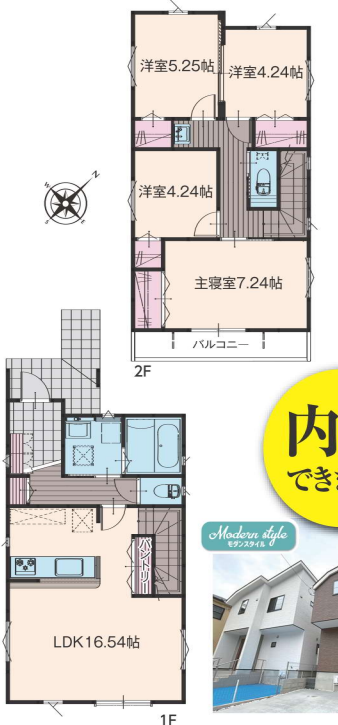
1号棟
新築価格 **4,890** (税込) 万円

- 土地 / 104.28㎡ (31.54坪)
- 建物 / 93.98㎡ (28.42坪)
- 完成予定時期 / 未定
- 現況 / 未着工 ■引渡日 / 相談
- 建築確認番号 / 第25UD11W建06640号



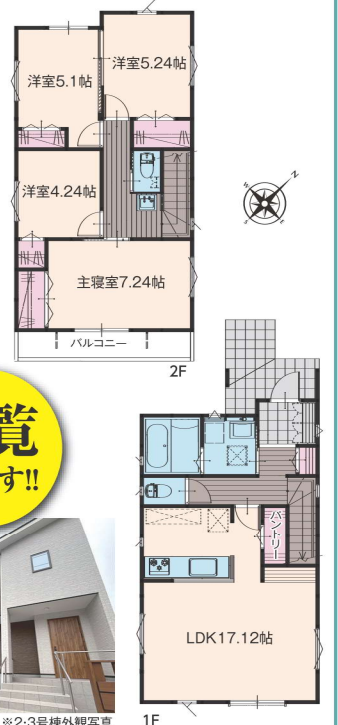
2号棟
販売価格 **4,390** (税込) 万円

- 土地 / 104.27㎡ (31.54坪)
- 建物 / 96.36㎡ (29.14坪)
- 完成時期 / 2025年1月
- 現況 / 完成済 ■引渡日 / 即日
- 建築確認番号 / 第24UD11W建01389号



3号棟
販売価格 **4,390** (税込) 万円

- 土地 / 104.28㎡ (31.54坪)
- 建物 / 96.43㎡ (29.17坪)
- 完成時期 / 2025年1月
- 現況 / 完成済 ■引渡日 / 即日
- 建築確認番号 / 第24UD11W建01559号



内覧
できます!!



販売価格
4,390 (税込) 万円~

Access

小田急小田原線『鶴川』駅バス15分
『鶴川団地』停歩3分(170m~185m)
小田急多摩線『黒川』駅まで
2800m~2815m

Life information

- [教育施設] ■花の木保育園..... 290m~305m
- 和光鶴川幼稚園..... 610m~625m
- 鶴川第四小学校..... 625m~640m
- 真光寺中学校..... 590m~605m
- [商業施設] ■スーパー三和鶴川店..... 890m~905m
- サンドラッグ町田野津田店... 1,170m~1,185m
- ミニストップ町田和光学園店... 25m~40m
- [その他の施設] ■町田市立野津田公園..... 1,560m~1,575m
- 町田鶴川四郵便局..... 205m~220m

物件概要

- 所在地 / 東京都町田市鶴川4丁目23番5他
- 交通 / 小田急小田原線『鶴川』駅バス15分『鶴川団地』停歩3分 (170m~185m)小田急多摩線『黒川』駅まで2,800m~2,815m
- 総区画数 / 3区画 ●販売棟数 / 3棟 ●販売価格 / 左記参照
- 土地面積 / 左記参照 ●建物面積 / 左記参照
- 建築確認番号 / 左記参照 ●完成時期 / 左記参照
- 構造・規模 / 木造2階建 ●土地権利 / 所有権 ●地目 (現況) / 宅地
- 都市計画 / 市街化区域 ●用途地域 / 第2種中高層住居専用地域
- 建ぺい率 / 50% ●容積率 / 150%
- 設備 / 公営水道・東京電力・都市ガス・本下水
- 接道 / 区画図参照 ●道路舗装状況 / アスファルト舗装
- その他の制限 / 景観法、第2種高度地区、準防災地域、宅地造成及び特定盛土等規制法

【フラット35】S 対応住宅

標準仕様と設備

システムキッチン キッチンカウンター	ビルトイン 食器洗乾燥機	浄水器一体型 シャワー水栓	カップボード ダウングラウ	高断熱浴槽 サーモバス	スイッチ付 エコファンシャワー	浴室暖房換気 乾燥機	シャワートイレ (1F・2F)	トイレ収納	スタイリッシュ 洗面化粧台
ベタ基礎 基礎パッキン	外壁 サイディング	網戸	シャッター (1F押出し窓)	LOW-Eペアガラス (全窓)	断熱 玄関ドア	玄関電子錠 ※電池式	階段 手すり設置	TVモニター付き インターホン	ファンクション ユニット

入居後も専門スタッフによる定期点検で安心

建物35年保証制度

※住宅のみの対象とさせて頂き集合住宅及び店舗等は対象外となります。
「建物35年保証」は、お客様が売主規定に基づく点検を売主に受けてられ、建物の品質及び性能を持続していく上で必要となる「防蟻工事」、並びにメンテナンスの必要ありと判断された「防水工事」及び「構造躯体を守る為の工事」について、売主による有償メンテナンス工事を継続して施工された場合には、「構造躯体」について、最長35年保証を行うというものです。

保証対象建物の基礎着工日に始まり、建物引渡日から20年間保証が継続します。

施工期間中の沈下事故リスクにも対応

※図面と現況の相違は現況優先と致します。※敷地内に電柱及び電線が入る場合があります。※電圧障害によるケーブルTVアンテナの引込は、お客様のご負担になります。※詳細については、お気軽にお問合せ下さい。

株式会社 町田不動産

東京都知事免許 (1) 第113562号
〒194-0022 東京都町田市森野1丁目36-2 セレスト町田2F 取引態様: 媒介

042-709-6585
info@machidafudousan.com