



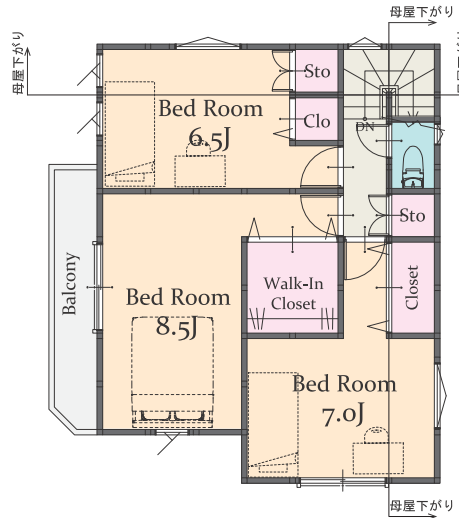
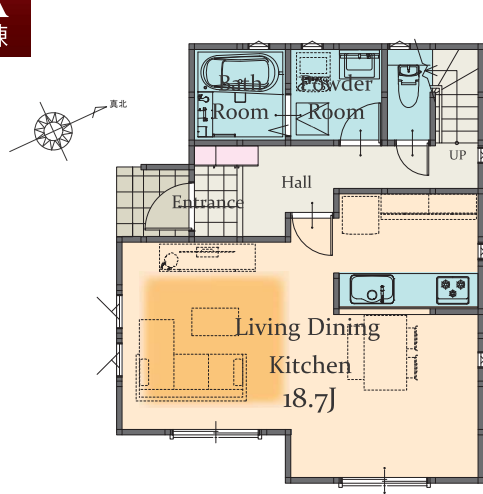
新築分譲住宅 全3棟・販売1棟

G・A RESIDENCE 成瀬

JR横浜線『長津田』駅徒歩23分

JR横浜線『成瀬』駅徒歩12分

A号棟



土地面積 101.73㎡(30.77坪)  
建物面積 98.95㎡(29.93坪)

3LDK  
CAR SPACE  
WALK IN CLOSET

販売価格 6,380万円 (税込)

■建築確認番号/第25UD11K建01642号(令和7年11月10日取得)



- 所在地/地番: 東京都町田市成瀬6丁目4908番1、同番10、同番11
- 土地権利/所有権
- 地目/宅地
- 都市計画/市街化区域
- 用途地域/第2種中高層住居専用地域
- 公法制限/準防火地域、31m第2種高度地区、特定都市河川浸水被害対策法、宅地造成等工事規制区域、景観計画区域(住まい共生ゾーン)
- 建ぺい率/50%
- 容積率/150%
- 構造/木造サイディング貼りカラーベストコロニアル葺き2階建
- 現況/建築中
- 完成引渡予定日/令和8年5月末予定
- 接道状況/南側 約18m 公道(42条1項1号)
- 設備/公営水道・公共下水・都市ガス・東京電力
- 備考/★フラット35S(金利Bプラン)対応 ※適合証明書 取得費用 別途15万円(税込)となります。  
★価格には外構工事費用、水道加入金が含まれております。 ★司法書士・土地家屋調査士は当社指定となります。
- その他制限事項/本物件内の太陽光発電設備設置住宅(予定含む)の購入には、TEPCOホームテック株式会社が提供する家庭用太陽光発電定額サービスへの加入が条件となります。また加入には諸条件がございます。詳細はお問い合わせください。



住宅ローン減税  
省エネ基準適合住宅

瑕疵担保責任保険  
「JIOわが家の保険」

「フラット35S」  
金利Bプラン対応

RENDERING IMAGES / 完成予想図



完成イメージ動画

下記QRコードより  
ご覧いただけます



ACCESS MAP / 案内図



カーナビ入力 『東京都町田市成瀬6丁目7-43』

SCHOOL AREA / 通学校区

成瀬小学校区・南成瀬中学校区

※図面と現況が異なる場合、現況優先となります。家具・植栽はイメージとなります。  
※本図面は業者様用に作成した図面です。お取り扱いには十分ご注意ください。



株式会社 町田不動産

東京都知事免許(1)第113562号  
〒194-0022 東京都町田市森野1丁目36-2 セレステ町田2F 取引態様: 媒介

042-709-6585

info@machidafudousan.com

