

町田市 木曽西3丁目 3期

全4棟 こだわりの新築一戸建て

販売価格 **5,380**万円~
[税込]

JR横浜線、小田急小田原線
「町田」駅まで **バス13分**
バス停「忠生」まで **徒歩1分**
「町田」駅まで **バス15分**
バス停「上宿」まで **徒歩4分**

GOOD DESIGN AWARD 2024
水造住宅用制震ダンパー/東京セーフティダンパー
地震改良工法/R-Envelope/14L
宅地開発手法/簡単に地蔵から消せる道

KIDS DESIGN AWARD 2024
都市型狭小分譲住宅の新たな空間提案
「マルチエントランス」

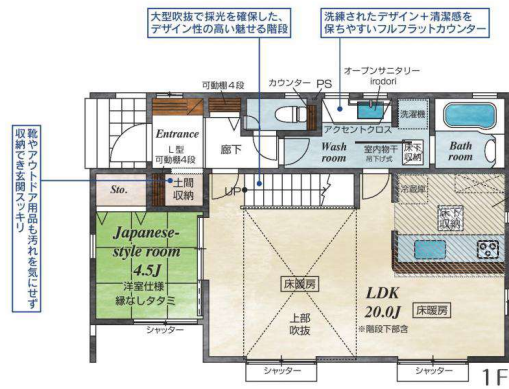
耐震+制震ダンパー
等級3+ 繰り返す地震に強い

長期優良住宅 住宅性能表示
減税+控除 建設+設計

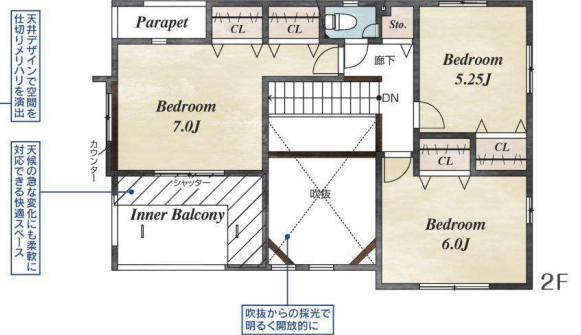
太陽光発電
暮らしにやさしく、もっと快適に。

東京ゼロエミ住宅
住宅助成金を
受けております

住宅設備機器保証サービス対象物件▶あんしんプラチナパック15年保証12万円(税込)



1号棟 販売価格 **5,780**万円(税込)
4LDK+カースペース2台
土地面積/160.24㎡(48.47坪)
建物面積/108.13㎡(32.70坪)
※インター16.0mコーナー幅3.91m含む
建築確認番号/第R07SHC121764号
網戸11万円(税込)で設置可(オプション)



■こだわりの設備仕様

- 床暖房
- 割製ダンパー
- 24時間換気
- ハイブリッド給湯器
- 耐震等級3
- ベタ基礎
- 新上天井
- 全室LOW-Eペアガラス
- TVモニター付インターフォン
- フローリング

■カーナビポイント 町田市木曽西3丁目10番3



■周辺環境

- 教育施設
- 町田自然幼稚園 約1,100~1,300m(徒歩14分)
 - 町田市立木曽西小学校 約1,300~1,700m(徒歩17分)
 - 町田市立木曽中学校 約1,700~1,700m(徒歩22分)
- 買い物施設
- ファミリーマート町田忠生店 約170~200m(徒歩3分)
 - オリンピック町田忠生店 約760~790m(徒歩10分)
 - ツルハドラッグ町田忠生店 約310~340m(徒歩4~5分)
 - 三和忠生店 約790~820m(徒歩10分)
- その他施設
- 西村内科 約220~250m(徒歩3分)
 - 浜島公園 約300~330m(徒歩4分)

町田市木曽西3丁目 3期 4棟 新築分譲住宅 物件番号 62075012

●所在地/東京都町田市木曽西3丁目10番3(地蔵) ●交通/別荘地区高鉄/4線 ●今般売権付/別荘 ●土地権利/所有権 ●地目/宅地 ●構造/木造サイディング造アスファルトシングル屋根2階建(在来工法) ●都市計画/市街化区域 ●用途地域/第一種中高層住居専用地域 ●建ぺい率/60% ●容積率/200% ●その他法令/第二種高度地区、準防火地域、景観法、特定都市川川浸水被害対策法、宅地造成及び特定地上等規制法 ●設備/公営水道、東京電力、都市ガス、下水道 ●建設状況/北西16.0m公道 ●完成予定/1・2号棟3月中旬、3・4号棟4月中旬 ●引渡予定/1・2号棟4月中旬、3・4号棟5月中旬 ●太陽光発電システムは、東京ガスが提供するサービス契約(IGNITURE ソーラーフラットプラン)となります。 ※サービス契約期間:10年間、月額サービス料:5,400円(税込)(補助金が適用される場合は月額サービス料:0円) ※網戸は買付品にお願いいたします。

※完成後で交付金の約1,000円以下であれば引渡後の10%以内のときは、交付金の全額返金は保証しません。(未交付金交付金の場合は1,000万円以下で完成後の約10%以内のTV、冷蔵庫等によるキャンセル、引渡後の引渡金のみはお客様負担となります。 ※電気料の滞り、敷地内に電柱及び支線が入る場合があります。 ※周辺に現在の用途がある場合は買付優先にてご了承願います。 ※当物件のインターネット及び近辺広告掲載については必ず当社まで一層下し。 ※司法書士、土地家屋調査士は当社指定とさせていただきます。 ※網戸は東京ホームサービスへの発注となります。 F/D※(玄関・廊下・トイレ)は対象外となります。 概、販売価格は建築費20日前後の申込が条件となります。



株式会社 町田不動産

東京都知事免許(1)第113562号
〒194-0022 東京都町田市森野1丁目36-2 セレステ町田2F 取引態様:媒介

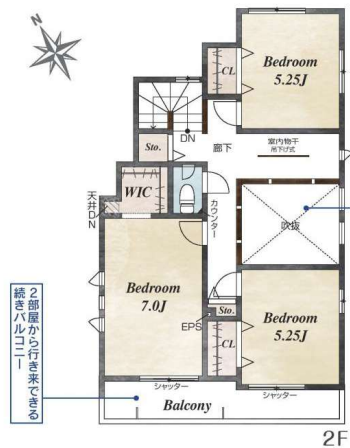
042-709-6585

info@machida-fudousan.com

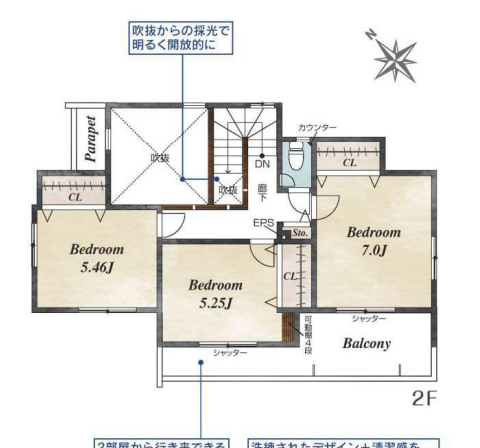


町田市木曽西3丁目 3期 4棟

2号棟 販売価格 **5,380**万円(税込)
4LDK+WIC+カースペース3台
土地面積/160.24㎡(48.47坪)
建物面積/104.06㎡(31.47坪)
建築確認番号/第R07SHC121765号
網戸11万円(税込)で設置可(オプション)



3号棟 販売価格 **5,780**万円(税込)
4LDK+カースペース2台
土地面積/160.24㎡(48.47坪)
建物面積/104.69㎡(31.66坪)
建築確認番号/第R07SHC121766号
網戸11万円(税込)で設置可(オプション)



4号棟 販売価格 **5,480**万円(税込)
3LDK+マルチスキップ+2WIC+カースペース3台
土地面積/160.24㎡(48.47坪)
建物面積/103.50㎡(31.30坪)
建築確認番号/第R07SHC121767号
網戸10万円(税込)で設置可(オプション)

