

Designer's house

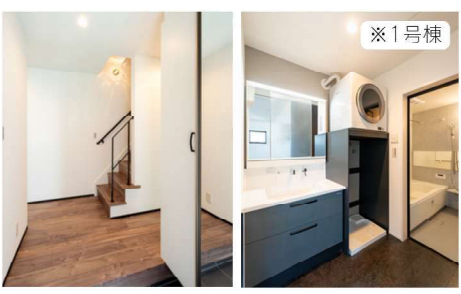
町田市本町田 全2邸

2号棟

JR横浜線
「古淵」駅
バス乗車11分+徒歩5分

JR横浜線 / 小田急小田原線
「町田」駅
バス乗車15分+徒歩6分

当社の物件は全棟異なる間取り・内外装デザイン！
世界に1つだけのオリジナルハウスです！！



＼落ち着いた住宅地にスタイリッシュな外観デザインの2棟／ 南向きLDK&勾配天井リビングの開放感！家事ラク間取りで時短叶う！

人気ブラックキッチン採用！（食洗機・背面収納付き）・玄関スマートロック・乾太くん(6kgタイプ)・浴室乾燥暖房
パントリーや家事ラク動線&豊富な住設備付き！2階リビングだからこその勾配天井&ハイドア仕様で開放感UP！

3LDK

土地面積 122.77㎡ (約37.13坪)
※うち擁壁面積約22.89㎡

延床面積 72.87㎡ (約22.04坪)
-1F: 33.95㎡
-2F: 38.92㎡

洋室・その他

- 洋室各部屋収納 (枕棚+ハンガーパイプ付)
- 各種照明器具 (ダウンライト・各種照明)
- 床下収納
- 24時間換気システム
- バルコニー(2階・物干し金物付)



キッチン・リビング・窓

- ベニシユラキッチン (食洗機・浄水栓・グリル)
- カップボード有
- エコカラット
- パントリー
- アルミ樹脂Low-E複層窓ガラス
- シャッター付窓有(1F・2F引違窓)

水回り

- オートバス ●浴室に窓あり
- 乾太くん(ガス式乾燥機6kg・専用台)
- 衣類乾燥・浴室暖房・浴室乾燥
- 洗濯パン
- 洗面台(三面鏡・シャワー・鏡裏収納)
- 温水洗浄便座トイレ(1F・2F)
- トイレ埋込収納有り(1F・2F)
- 洗濯パン

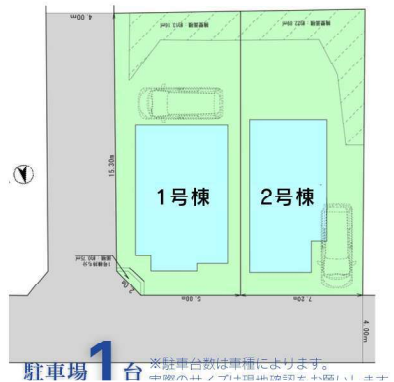
外構・玄関まわり

- 玄関ドア・スマートキー
- シューズボックス(姿見付)
- 玄関収納(可動棚4段)
- 宅配ボックス付きポスト (表札・照明有り)
- テレビモニター付インターホン
- 屋外コンセント有

安心の保証付

- アフターサービス保証付(長期10年&短期1~2年)
- 住宅瑕疵担保責任保険：引渡日より10年間。
- FRP防水T工事保証：T事完了日より10年間
- 地盤保障：対象建物引渡し日より10年間又は20年。
- シロアリ保証防蟻保証：工事完了日より5年間
- フラット35-Bプラン適用可

ZEH水準省エネ住宅



- コンビニ ファミリーマート 400m
- スーパー 三徳 800m
- 薬局 Fit Care DEPOT 260m
- 公園 日向山公園 550m
- 小学校 本町田ひなた小学校 1100m
- 中学校 薬師中学校 1200m

現場住所 【町田市本町田2901-39】で現地付近に到着します。

■所在地：町田市本町田2901番39(宅地：持分1/1)、同番49(地目：宅地/私道部分56.13㎡：持分1/2)
 ※地目の変更予定無し※現地住所は上記参照 ■土地権利：所有権 ■都市計画法(区域区分)：市街化区域
 ■用途地域：第一種低層住居専用地域 ■建ぺい率：指定40% ■容積率：指定80%
 ■区画整理：都市計画無し・市街地開発無し ■法令に基づく制限：景観法、宅地造成及び特定盛土等規制法
 ■建築確認番号：第2025SBC-計安確01627H号 ■接道(確認済証)：私道幅員4.0mに7.2m接道※私道負担有り(負担金：自治会費100円/月・道路管理積立金350円/月※自治会加入は任意。加入した場合は記載の月額費用が発生します)/通行掘削承諾書有り ■ライフライン：電気・上下水道・プロパン
 ※図面と現況に相違がある場合は現況を優先します。

販売価格 **3380** (税込) 万円

内装・外装・設備の詳細は別紙にて→



株式会社 町田不動産

東京都知事免許(イ)第113562号
〒194-0022 東京都町田市森野1丁目36-2 セレステ町田2F 取引態様：媒介

042-709-6585

info@machida-fudousan.com

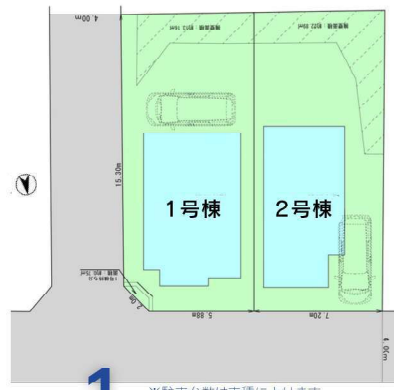
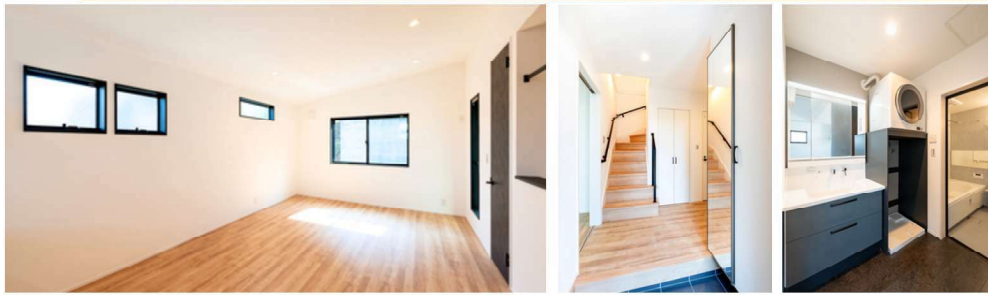




町田市本町田 全2邸 1号棟

JR横浜線「古淵」駅バス乗車11分+徒歩5分
 JR横浜線「町田」駅バス乗車15分+徒歩6分

当社の物件は全棟異なる間取り・内外装デザイン！
 世界に1つだけのオリジナルハウスです！！



左1号棟、右2号棟
 駐車場1台 ※駐車台数は車種によります。実際のサイズは現地確認をお願いします。

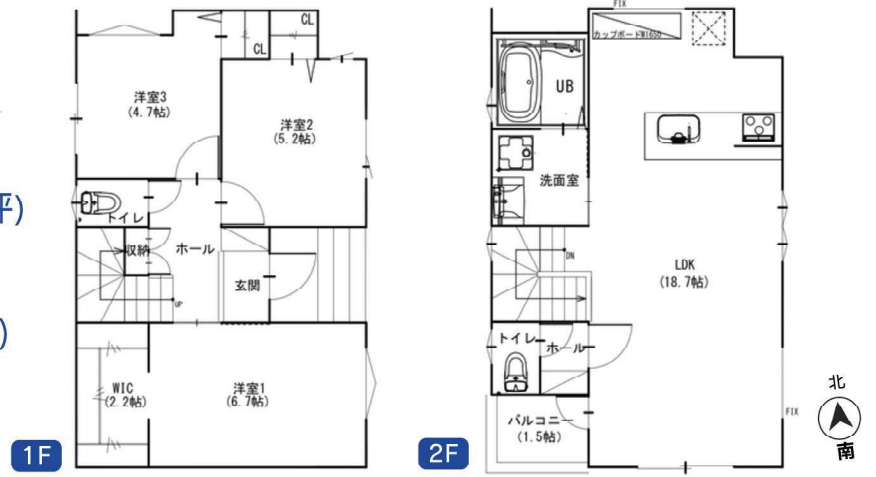
＼落ち着いた住宅地にスタイリッシュな外観デザインの2棟／ LDK18.7帖は南向き◎勾配天井の開放感！/大型WIC&豊富な家事ラ設備！

ペニンシュラ型キッチン(食洗機・背面収納付き)・玄関スマートロック・乾太くん(ガス式乾燥機)・浴室乾燥暖房
 大型WIC(2.2J)など豊富な住設備付き！2階リビングだからこその勾配天井&ハイドア仕様で開放感UP！

3LDK

土地面積 122.77㎡ (約37.14坪)
 ※うち擁壁面積約13.16㎡

延べ面積 85.29㎡ (約25.8坪)
 -1F: 42.23㎡
 -2F: 43.06㎡



キッチン・リビング・窓	水回り	洋室・その他	玄関・外構まわり
<ul style="list-style-type: none"> ●ペニンシュラキッチン (食洗機・浄水柱・グリル) ●カップボード有 ●エコカラット ●マグネットボード ●アイアンバー ●アルミ樹脂Low-E複層窓ガラス ●シャッター付窓有(1F・2F引遮窓) 	<ul style="list-style-type: none"> ●オートバス ●浴室に窓あり ●乾太くん(ガス式乾燥機6kg・専用台) ●衣類乾燥・浴室暖房・浴室乾燥 ●洗濯パン ●洗面台(三面鏡・シャワー・鏡裏収納) ●温水洗浄便座トイレ(1F・2F) トイレ埋込収納有(1F・2F) ●洗濯パン 	<ul style="list-style-type: none"> ●洋室各部屋収納(洋室1・2) (枕棚+ハンガーパイプ付) ●ウォークインクローゼット(洋室3) ●各種照明器具 (ダウンライト・各種照明) ●24時間換気システム ●バルコニー(2階・物干し金物付) 	<ul style="list-style-type: none"> ●玄関ドア・スマートキー ●シューズボックス ●玄関収納(可動棚4段) ●宅配ボックス付きポスト (表札照明有り) ●テレビモニター付インターホン ●屋外コンセント有

安心の保証付
 ■アフターサービス保証付(長期10年&短期1~2年) ■住宅瑕疵担保責任保険：引渡日より10年間。
 ■FRP防水T工事保証：T工事完了日より10年間 ■地盤保障：対象建物引渡し日より10年間又は20年。
 ■シロアリ保証防蟻保証：工事完了日より5年間 ■フラット35-Bプラン適用可

- コンビニ ファミリーマート 400m
 - スーパー 三徳 800m
 - 薬局 Fit Care DEPOT 260m
 - 公園 日向山公園 550m
 - 小学校 本町田ひなた小学校 1100m
 - 中学校 薬師中学校 1200m
- ※学区の詳細については各市町村へご確認ください。

現場住所 【町田市本町田2901-39】 で現地付近に到着します。

■所在地：町田市本町田2901番81(宅地：持分1/1)、同番49(地目：宅地/私道部分56.13㎡：持分1/2)
 ※地目の変更予定無し※現地住所は上記参照 ■土地権利：所有権 ■都市計画法(区域区分)：市街化区域
 ■用途地域：第一種低層住居専用地域 ■建ぺい率：指定40% ■容積率：指定80%
 ■区画整理：都市計画無し・市街地開発無し ■法令に基づく制限：景観法、宅地造成及び特定盛土等規制法
 ■建築確認番号：第2025SBC-計安確01626H号 ■接道(確認済証)：私道幅員4.0mに15.3m接道※私道負担有り(負担金：自治会費100円/月・道路管理積立金350円/月※自治会加入は任意。加入した場合は記載の月額費用が発生します)/通行掘削承諾書有り ■ライフライン：電気・上下水道・プロパン
 ※図面と現況に相違がある場合は現況を優先します。

ZEH水準省エネ住宅

省エネ性能ラベル

約17.8万円/年

※ZEH水準省エネ住宅

販売価格 3780万円(税込)

内装・外装・設備の詳細は別紙にて→