

Image Photo

Heartful-Town
町田市
本町田3450番
新築分譲住宅 全2棟

【フラット35】S (金利Aプラン)
全棟利用可
金利が変わらない安心

カースペース 2台分あります!

※車種によります

小田急小田原線「町田」駅 バス約15分
「市立博物館前」停歩約7分

現地案内図
市立博物館
市立博物館入口
市立博物館前
バス停「市立博物館前」
町田駅
山ゆり
小田急小田原線「町田」駅 バス約15分
「市立博物館前」停歩約7分
住居表示/東京都町田市本町田3450-198
出典:地理院地図(地理院地図をトレース加工して作成)

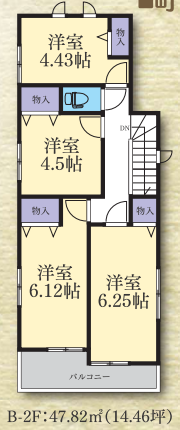
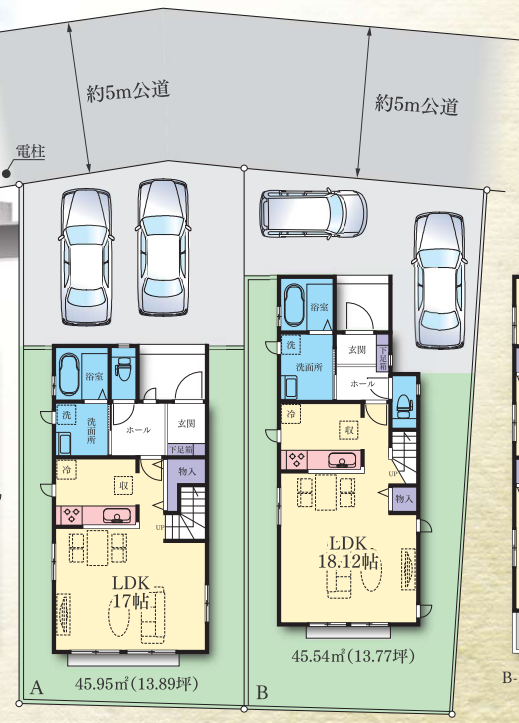
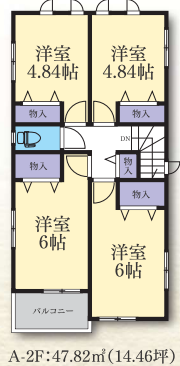


※完成予想図 図面に基に描かれたイメージです。実際とは異なります。

物件概要

所在地	東京都町田市本町田3450-198
交通	小田急小田原線「町田」駅 バス約15分 「市立博物館前」停歩約7分
土地権利	所有権 防火指定 22条区域
用途地域	第1種低層住居専用地域
建ぺい率	40% 容積率 80%
地目	宅地 都市計画 市街化区域
建物構造	木造サイディング貼アスファルトシングル葺2階建
公法制限	第1種高度地区、景観法 特定都市河川浸水被害対策法 宅地造成及び特定盛土等規制法 地区計画:弥生ヶ丘地区(外壁後退:隣地境界1m)
設備	東京電力、公営水道、公共下水、都市ガス
完成	2026年3月予定
引渡日	2026年3月予定
接道	北西側約5m公道(42条1項1号)

A号棟 4LDK
土地面積 / 129.43㎡ (39.15坪)
建物面積 / 93.77㎡ (28.36坪)
建築確認番号 / 第HPA-25-06582-1号
4,590万円 (税込)
販売価格
カースペース並列で2台分あります。
キッチン近くに収納スペース。



B号棟 4LDK
土地面積 / 129.42㎡ (39.14坪)
建物面積 / 93.36㎡ (28.24坪)
建築確認番号 / 第HPA-25-06583-1号
4,490万円 (税込)
販売価格
家族の顔が見えるリビングイン階段、ゆとりがあり使いやすい洗面所。

- LIFE INFORMATION
- 山ゆり幼稚園 --- 約 4分 (約 315m)
 - 本町田小学校 --- 約 18分 (約 1,400m)
 - 町田第三中学校 --- 約 27分 (約 2,100m)

備考

- 図面と現況が異なる場合は現況優先とします
- 外構については当社指定とします
- 植栽及び車は価格に含まれません
- 司法書士・土地家屋調査士は当社指定
- フラット35利用の場合は適合証明検査申請料が別途110,000円(税込)必要となります
- 表示登記: 95,000円(税込)
- 建築中建物のご案内の際には安全確保の為ヘルメットの着用をお願いします
- 完成物件は契約後3週間以内の決済が基本条件
- 手付金: 未完成物件5% 完成物件10%
- 本図面は宅建業者間の紹介図面です、一般広告には使用できません

6 住宅性能評価制度 項目最高等級取得

- 耐震等級 (構造躯体の倒壊等防止)**
地震に対する構造躯体の倒壊、崩壊等のしにくさ。
- 耐震等級 (構造躯体の倒壊等防止)**
地震に対する構造躯体の倒壊、崩壊等のしにくさ。

耐震等級 (構造躯体の倒壊等防止)
地震に対する構造躯体の倒壊、崩壊等のしにくさ。

劣化対策等級 (構造躯体等)
構造躯体等の大規模な改修工事が必要とするまでの期間を延長するための必要対策。

ホルムアルデヒド放散等級
内装材からのホルムアルデヒドの放散量を少なくする対策。

維持管理対策等級
専用の給排水管及びガス管の維持管理 (清掃・点検及び補修) を容易にするために必要な対策。

24H 24時間換気システム
シックハウス症候群の原因となる有害物質を強制排気します

フローリング床
リビング・洋室等はフローリング貼り

床下収納ユニット
食料品のストックや調理用具など、かさの多い物もゆったり収納

シックハウス対策
建材・接着剤等はシックハウス対策品を使用 空気を循環を良く保ちます

階段に手すり
安全性に配慮しました 階段の勾配も緩やかです

1坪タイプのシステムバス
1坪タイプのシステムバス、もちろん使い易い湯温もできず大型保温浴槽

シャワートイレ
快適な使用感のトイレ セルフクリーニング、オートパワー洗浄付

サイディング仕様
耐久性・防火性・遮音性 防湿性・耐熱性に優れた高集約サイディング仕様

風呂・トイレに手すり
加齢者の方も安心して暮らせるよう手すりを設置

テレビドアホン
お客様を顔と声で確認する コアテレビドアホン

フラットフロア
床の段差を解消し つまづきを防止

シャワーボードレスサー
シャワーにも便利な シングルレバーシャワー (リフトアップ機能付)

浄水器内蔵混合水栓
シングルレバータイプ ハンディシャワー機能付

ペアガラスサッシ
断熱性・遮音性に優れたペアガラスサッシを使用

水はけの良い浴室床
カラリと乾く床材から清潔で気持ち良いお掃除もラクラク



株式会社 町田不動産

東京都知事免許 (イ) 第113562号
〒194-0022 東京都町田市森野1丁目36-2 セレステ町田2F 取引態様: 媒介

042-709-6585

info@machida-fudousan.com

