

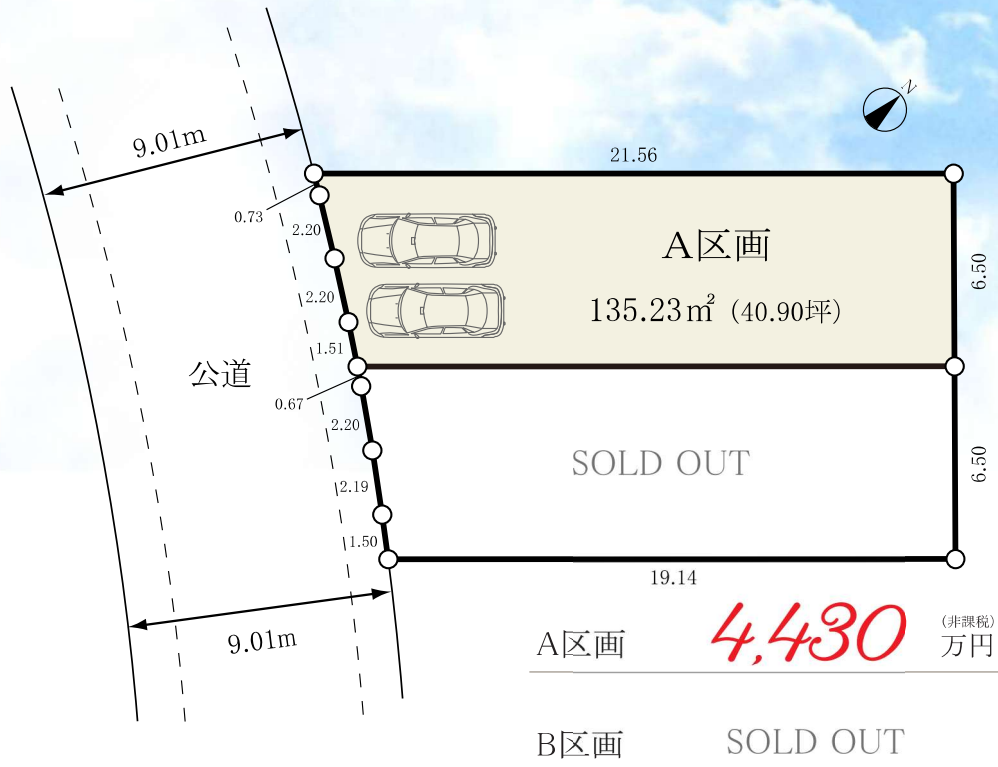
建築条件無し売地

東京都町田市 小川3丁目 最終1区画 (全2区画)

Ogawa 3chome

JR横浜線「成瀬」駅徒歩 **15**分

東急田園都市線「つくし野」駅徒歩 **17**分



POINT

- 建築条件無し売地につき、お好きなハウスメーカーで建築可能！
- カースペース並列2台可能！建築プランが描きやすい整形地！
- 更地でライフライン引込済のため即建築可能！
- 歩道に面したゆとりある道路幅員のため開放感あり！
- 北東側が約3m下がっているため、陽当たり・眺望◎！



A区画（北西側より）



全体（南西側公道より）

案内図・周辺環境



- | | |
|------------------|---------------|
| 町田南保育園 | 約500m(徒歩7分) |
| もりのおがわ保育園 | 約450m(徒歩6分) |
| 小川幼稚園 | 約450m(徒歩6分) |
| 小川小学校 | 約50m (徒歩1分) |
| つくし野中学校 | 約1100m(徒歩14分) |
| 町田市こどもセンターばあん | 約600m(徒歩8分) |
| スーパー三和 | 約550m(徒歩7分) |
| サンドラッグ町田小川店 | 約270m(徒歩4分) |
| セブンイレブン町田小川14丁目店 | 約300m(徒歩4分) |
| 小坂内科クリニック | 約450m(徒歩6分) |
| しのはら小児クリニック | 約350m(徒歩5分) |
| いとうクリニック | 約190m(徒歩3分) |
| 町田金森東郵便局 | 約500m(徒歩7分) |
| JA町田市南支店 | 約700m(徒歩9分) |
| 小川公園 | 約160m(徒歩2分) |
| 小川峰谷戸公園 | 約280m(徒歩4分) |
| 金森むつみ児童遊園 | 約600m(徒歩8分) |

物件概要

小川3丁目 建築条件なし売地 最終1区画 (全2区画)

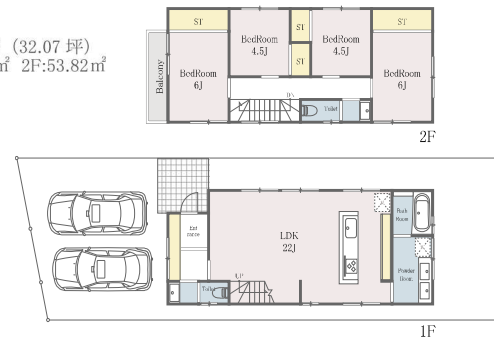
■所在地/東京都町田市小川3丁目13番2、13番9 ■交通/JR横浜線「成瀬」駅徒歩15分、東急田園都市線「つくし野」駅徒歩17分

■土地権利/所有権 ■地目/宅地 ■敷地面積/A区画: 135.23m² (40.90坪) ■都市計画/市街化区域 ■用途地域/第一種低層住居専用地域 ■建ぺい率/50% ■容積率/100% ■道路/南西側約9m公道(接道:A区画約6.64m) ■現況/更地 ■引渡/即可 ■設備/公営水道、都市ガス、公共下水 ■その他/第一種高度地区(高さ制限10m)、日影規制(4時間-2.5時間/1.5m)、防火指定なし、越境に関する覚書あり

※図面と現況が異なる場合、現況を優先いたします。

建物参考プラン

建物面積: 105.99m² (32.07坪)
1F: 52.17m² 2F: 53.82m²



株式会社 町田不動産

東京都知事免許(1)第113562号
〒194-0022 東京都町田市森野1丁目36-2 セレステ町田2F 取引態様: 媒介

042-709-6585

info@machidafudousan.com

