

緑に囲まれた自然豊かな分譲地に佇む

敷地面積約164㎡のゆとりあふれる邸宅で 心地よい暮らしを

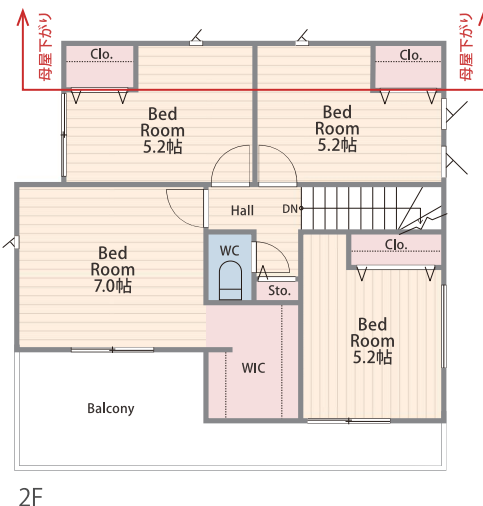
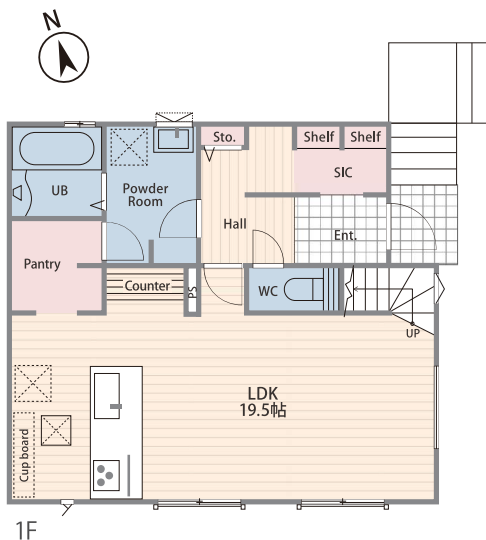
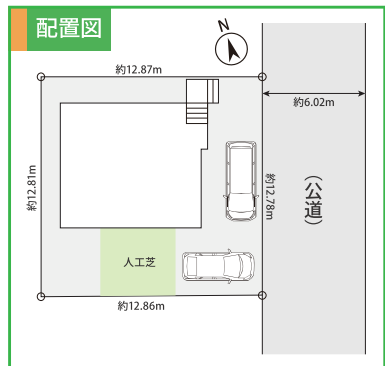
No.1 4LDK

販売価格 **6,290**万円 (税込)

土地面積 / 164.70㎡ (49.82坪) 建物面積 / 1F:57.13㎡・2F:52.17㎡ 合計:109.30㎡ (33.06坪) 建確No. / 第KBI-SGM25-10-3541号



完成イメージパース



新築一戸建
町田市
金井6丁目
全1棟

ACCESS 交通情報

小田急小田原線
「鶴川」駅バス5分
バス停
「森の丘入口」徒歩4分

LIFE INFORMATION 周辺施設情報

- 大蔵小学校・・・徒歩約18分 約1,380m
- 金井中学校・・・徒歩約10分 約750m
- 金井さくら公園・・・徒歩約2分 約90m
- 金井森の丘公園・・・徒歩約3分 約240m
- クリエイト エス・ディー
- 町田金井店・・・徒歩約6分 約410m
- ファミリーマート
- 町田金井町店・・・徒歩約9分 約700m
- ダイソー 町田金井店・・・徒歩約14分 約1,070m
- 三和 金井店・・・徒歩約20分 約1,540m



ZEH水準省エネルギーハウス

建新が提案する ALL-win SYSTEM

家中まるごと浄活水

全蛇口に対応する浄水装置 水道水

家中のすべての水栓から

ミラブルzero・ミラバス搭載物件

※画像はイメージです

完成イメージCG動画が見られるWebサイトを開設しました!

地盤保証20年	建物10年保証	白蟻5年保証	フラット35SAタイプ	カースペース2台駐車可能 (車種による)
宅配ボックス	家事動線良好	南西側ワイドバルコニー	パントリー	ペニンシュラキッチン

【物件概要】

■所在 / 町田市金井6丁目 (以下未定) (住居表示) 町田市金井6丁目180番78 (地番) ■販売棟数 / 全1棟 ■土地権利 / 所有権 ■地目 / 宅地 ■都市計画 / 市街化区域 ■用途地域 / 第一種低層住居専用地域

■その他法令制限 / 法22条区域・第1種高度地区 ■建ぺい率 / 40% ■容積率 / 80% ■構造 / 木造2階建 ■駐車場 / 有 (2台分)

■接道 / 南東側公道約6.0mに約12.7m接道 ■現況 / 建築中 ■完成 / 2026年5月下旬予定 ■引渡 / 相談 ■設備 / 東京電力・都市ガス・公営水道・公共下水

■備考 / ※完成物件は契約後3週間以内の決済が基本条件となります。※電波障害によるケーブルテレビ、共聴アンテナ申込はお客様負担となります。

※住宅ローン減税ご利用の場合における住宅省エネルギー性能証明書取得費用は55,000円 (税込) となります。※フラット35ご利用の場合における適合証明書取得費用は132,000円 (税込) となります。

※図面と現況が異なる場合は現況を優先とさせていただきます。



株式会社 町田不動産

東京都知事免許 (I) 第113562号
〒194-0022 東京都町田市森野1丁目36-2 セレステ町田2F 取引態様: 媒介

042-709-6585

info@machidafudousan.com

