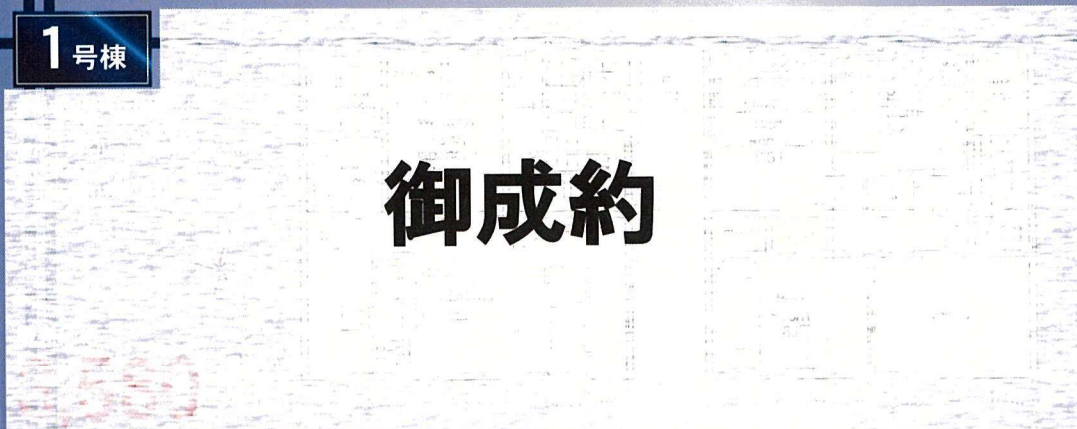


太陽光発電設備標準搭載

- ※1 東京ガス(株)が提供する、太陽光発電システムを月額サービス料にて導入できるサービス「IGNITUREソーラー(フラットプラン)」(以下IGNITUREソーラー)といいます。)付きの分譲戸建住宅となり、太陽光発電設備が分譲戸建住宅に設置されております。
- ※2 土地付建物売買契約と、太陽光発電設備売買を含むIGNITUREソーラー契約は別契約となり、IGNITUREソーラー契約については東京ガス(株)との間で締結いただきます。
- ※3 IGNITUREソーラー契約の契約期間は10年間(120ヶ月)となり、同契約期間中、家庭で消費されなかった余剰電力の売却権は東京ガス(株)に譲渡いただくとともに、別途月額サービス料5,200円(税込)が発生します。ただし、東京都が実施する「住宅用太陽光発電初期費用ゼロ促進の増強事業」の助成金交付を受けた場合は、月額サービス料は0円となります。
- ※4 太陽光発電で消費電力を賄いきれない場合や夜間等の発電されない時間帯に、電力の供給を受けたときは、別途電力供給量に応じた電気使用料の支払いが発生いたします。
- ※5 IGNITUREソーラーの利用には諸条件があります。
- ※6 詳細は担当営業所までお問い合わせください。

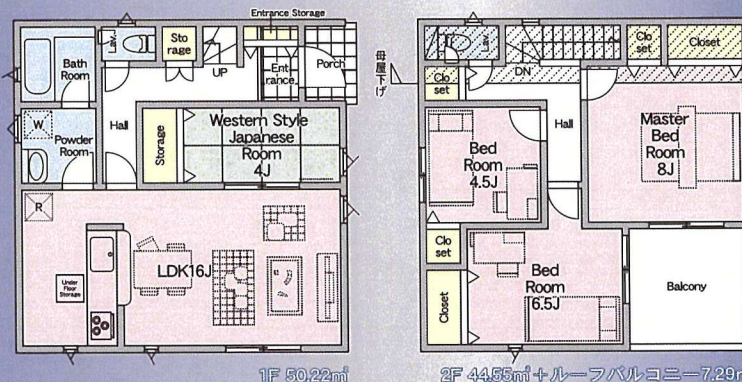
御成約

1号棟



2号棟

- 敷地面積 161.89㎡
- 延床面積 94.77㎡
- ルーフバルコニー面積 7.29㎡
- 建築確認番号 第25UD11W建04393号



販売価格
3,380 (税込) 万円

OUTLINE

- 所在地/東京都町田市常盤町二十二番3098番83(地番)
- 交通/JR横浜線「相模原」駅徒歩36分、バス「種入」停徒歩9分
- 土地権利/所有権 ■地目/宅地
- 構造/木造アスファルトシングル葺又はスレート葺2階建
- 都市計画/市街化区域 ■用途地域/第1種低層住居専用地域
- 建ぺい率/40% ■容積率/80%
- 法制限/建築法22条指定区域
- 設備/東電力・公営水道・公共下水・オール電化
- 完成/2025年12月完成済 ■備考/外壁・サイディング

※フラット35S(金利Aタイプ)利用可。※網戸・シャッター・TVアンテナ・カーテンレール・居室照明は別途。
 ※水道加入金・建物消費税は販売価格に含まれております。
 ※東京法務局で住宅販売現担保保証金の供託を予定しております。
 ※記載事項に誤りがある可能性があります。広告掲載やご案内時には、各業者様で調査して下さい。当社では一切責任を負いません。
 ※図面と現況が異なる場合は、現況優先とします。
 ※建築中の現場につき、事故等のないようヘルメット及びスリッパを用意し十分に注意の上ご案内をお願いいたします。

制震装置「SAFE365」

住宅の持っている、もともとの耐震性能を維持していくために重要な役割を果たすのが制震装置です。制震装置メーカーと共同開発した制震装置SAFE365は、高層ビルの制震装置にも使われているような粘弾性素材を使用しており、それを挟む2枚のプレートの動きに合わせて変形し地震の揺れを吸収します。

住宅性能表示制度

構造の安定に関すること	耐震等級3(構造躯体の倒壊等防止) 耐震等級3(構造躯体の損傷防止) 耐風等級2(構造躯体の損傷防止及び損傷防止)
劣化の軽減に関すること	劣化対策等級3(構造躯体等)
維持管理・更新への配慮に関すること	維持管理対策等級3(専用配管)
温熱環境・エネルギー消費量に関すること	断熱等性能等級5 一次エネルギー消費量等級6
空気環境に関すること	ホルムアルデヒド発散等級3(内装・天井等)

オール電化住宅



CRADLE GARDEN

町田市常盤町第14
MACHIDASHI TOKIWAMACHI
新築分譲住宅
全2棟

JR横浜線
「相模原」駅徒歩36分
バス「種入」停徒歩9分

LIFE INFORMATION

- ・コープとまわ店 徒歩10分(786m) ・いぬい町南木ビル 徒歩19分(1,442m)
- ・セブンイレブン相模原種入店 徒歩9分(697m) ・町田小山田南小学校 徒歩17分(1,327m)
- ・ウエルシア町田小山店 徒歩11分(845m)

SCHOOL DISTRICT

町田市立小山田南小学校徒歩13分(約1,000m)
町田市立小山田中学校徒歩9分(約655m)

【フラット35】S金利Aプラン

LAND SCAPE

