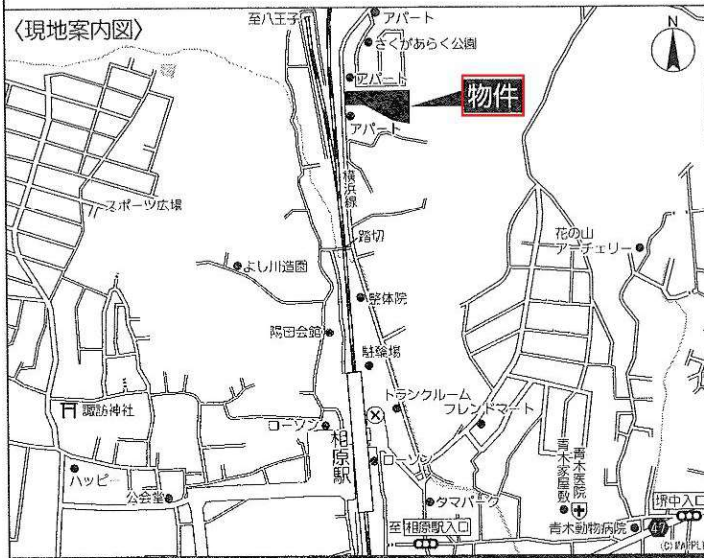


相原町No.1区画 新築分譲住宅

物件概要

- ◆所在地 / 町田市相原町1051-12
- ◆交通 / JR横浜線「相原」駅より徒歩8分
- ◆土地面積 / 本地133.34㎡
・別途持分 通路32.75㎡×1/20
- ◆権利 / 所有権 ◆地目 / 宅地
- ◆都市計画 / 市街化区域
- ◆用途地域 / 第1種低層住居専用地域
- ◆建ぺい率 / 40% ◆容積率 / 80%
- ◆接道状況 / 公道 西側幅員約6m、開発道路 幅員約5~6m
- ◆建物構造 / 木造2階建コロニアル葺当社仕様による
- ◆建物 / 93.98㎡(28.4坪)
- ◆設備 / 本下水道・LPGガス
- ◆開発許可 / 2022年4月28日 21町都開第70号
- ◆開発検査 / 2024年11月15日 21町都開第70号の2
- ◆その他 / 図面と現況に相違がある場合は現況優先とします。
・敷地内に支線電柱が入る事があります。

〈現地案内図〉

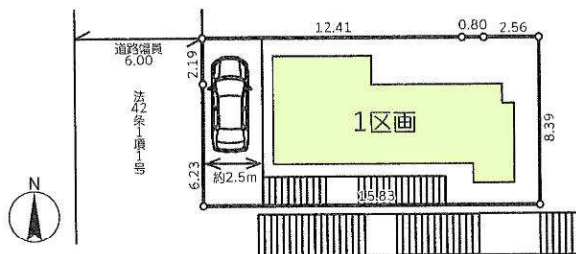


* 駅徒歩8分の好立地 * 通勤通学が便利です

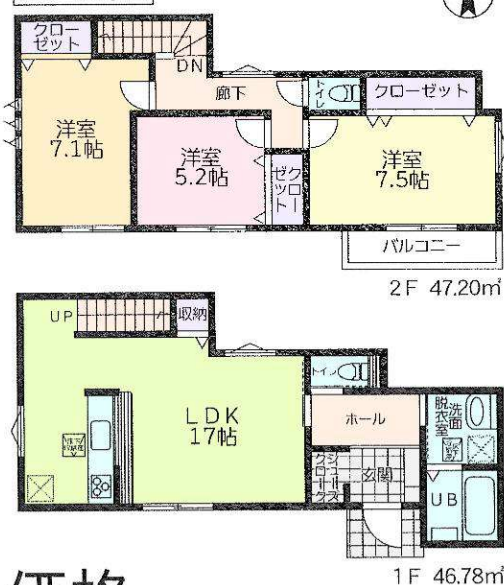
区画図



配置図



間取図



※No.1価格

3,500万円(税込)

土地133.34㎡ 建物93.98㎡ 建物完成:令和8年7月末予定
第KBI-SGM25-10-5098号 令和8年1月6日

建物仕様

- | | | | |
|--|--|--|--|
| <ul style="list-style-type: none"> □JIO瑕疵担保保険 □スウェーデン式地盤調査 □基礎パッキン工法 □構造用パネル □F☆☆☆☆建材使用 □旭トステム外装サイディング材 □サッシYKKapエピソードII 遮熱複層ガラス □全窓網戸 □1F掃き出し窓・電動シャッター □玄関ドアYKKap ヴェナート単体 | <ul style="list-style-type: none"> □システムキッチンLIXIL-ES ・人大ワークトップ ・クレイシンク ・食器洗乾燥機 ・オールインワン浄水栓 ・アシストポケットシェルフ ・スライドストッカー ・キッチンパネル □キッチン床下収納 □シャンプードレッサー-LIXIL-EV900mm | <ul style="list-style-type: none"> □ユニットバスルームLIXIL-AX1616 ・人造大理石浴槽 ・換気乾燥暖房機 ・ランドリーパイプ ・サーモバスS ・エコアクアシャワー ・タオル掛け・握りバー・鏡 □浴室TV12インチ □トイレ1階2階NAXシャワートイレ □トイレ壁面収納 □共用部分照明器具 | <ul style="list-style-type: none"> □玄関人感センサー □24時間換気システム □住宅用火災警報器 □カラーモニターホン □バルコニー物干し □機能門柱 ファンクションユニットアクション □散水栓 □駐車場1台分 □省エネ基準適合住宅 |
|--|--|--|--|



株式会社 町田不動産

東京都知事免許(1)第113562号

〒194-0022 東京都町田市森野1丁目36-2 セレステ町田2F 取引態様:媒介



042-709-6585



info@machida-fudousan.com

