

Heartful-Town  
町田市成瀬台1丁目

販売価格 **4,490** (税込) 万円

東急こどもの国線

こどもの国

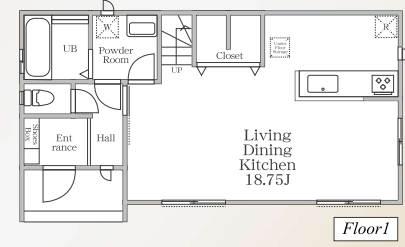
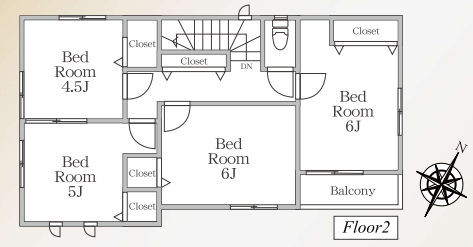
駅徒歩17分

(カーナビ入力)  
東京都町田市成瀬台1-23-18



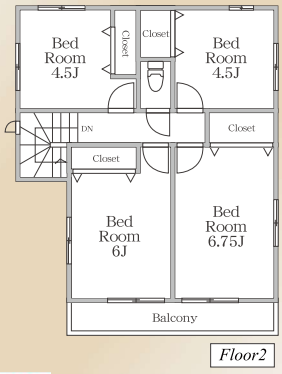
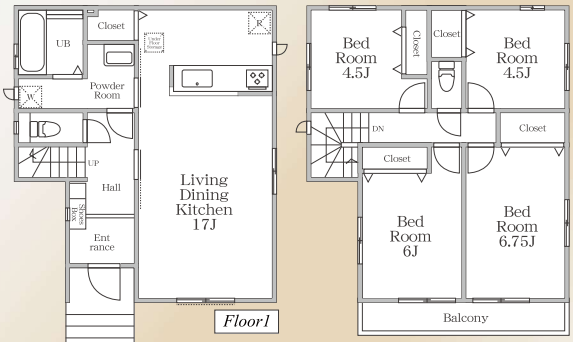
**A号棟** 4LDK + カースペース2台

■土地 / 120.02㎡ (36.30坪)	販売価格 <b>4,490</b> (税込) 万円
■建物 / 96.88㎡ (29.30坪)	
■建築確認番号 / 第HPA-25-10376-1号	
○1階床面積 / 47.61㎡ ○2階床面積 / 49.27㎡	

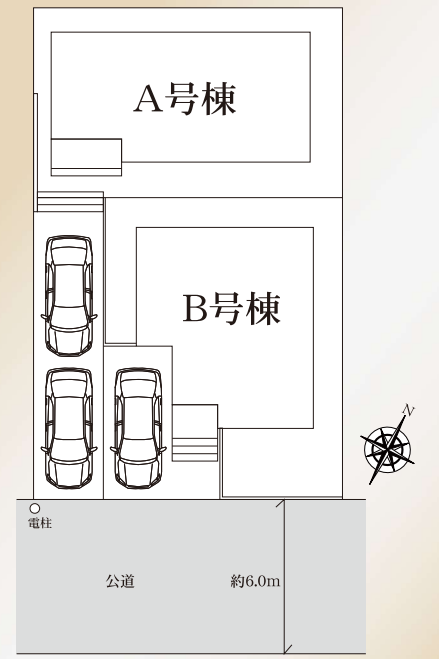


**B号棟** 4LDK + カースペース1台

■土地 / 108.21㎡ (32.73坪)	販売価格 <b>5,090</b> (税込) 万円
■建物 / 95.22㎡ (28.80坪)	
■建築確認番号 / 第HPA-25-10377-1号	
○1階床面積 / 46.78㎡ ○2階床面積 / 48.44㎡	



長期優良住宅



**【物件概要】**  
 ■所在地 / 東京都町田市成瀬台1-23-18 ■交通 / 東急こどもの国線『こどもの国』駅徒歩17分 ■土地権利 / 所有権 ■地目 / 宅地 ■構造規模 / 木造サイディング貼アスファルトシングル葺2階建 ■建蔽率 / 50% ■容積率 / 100% ■都市計画 / 市街化区域 ■用途地域 / 第一種低層住居専用地域 ■道路 / 南側公道6m ■現況 / 建築中 ■完成 / 2026年4月完成予定 ■引渡 / 相談 ■設備 / 東京電力・公営水道・公共下水・都市ガス  
 ※物件価格には、網戸・照明器具・カーテンレール・エアコン・TVアンテナ・門柱・門扉は含まれておりません。  
 ※建物配置は実際とは多少異なる場合があります。  
 ※外構は実際とは異なります。又、車は価格に含まれておりません。  
 ※サッシ位置及びサイズは、実際とは異なる場合があります。  
 ※図面と現況が異なる場合は現況優先となります。

小学校・中学校、徒歩5分  
子育て世帯の暮らしやすい街

Life Information

- くりのいえ保育園 徒歩9分
- 成瀬台小学校 徒歩5分
- 成瀬台中学校 徒歩5分
- グルメシティ 徒歩3分



株式会社 町田不動産

東京都知事免許 (1) 第113562号  
〒194-0022 東京都町田市森野1丁目36-2 セレステ町田2F 取引態様：媒介

042-709-6585

info@machida-fudousan.com

