

新築一戸建  
町田市  
成瀬台3丁目2期  
全1棟

住環境良好  
子育て環境良好

閑静な住宅街  
北西角地

ACCESS 交通情報

東急こどもの国線  
「こどもの国」駅 徒歩15分

LIFE INFORMATION 周辺施設情報

- 町田市立成瀬台小学校 徒歩約8分 約600m
- 町田市立成瀬台中学校 徒歩約7分 約550m
- グルメシティ 成瀬台店 徒歩約3分 約220m
- 成瀬台公園 徒歩約3分 約240m
- クオール薬局成瀬台店 徒歩約4分 約260m
- 成瀬台 ホームケアクリニック 徒歩約8分 約600m
- 医療法人社団恵友会 車約5分 約1,700m
- 緑協和病院 車約10分 約4,000m

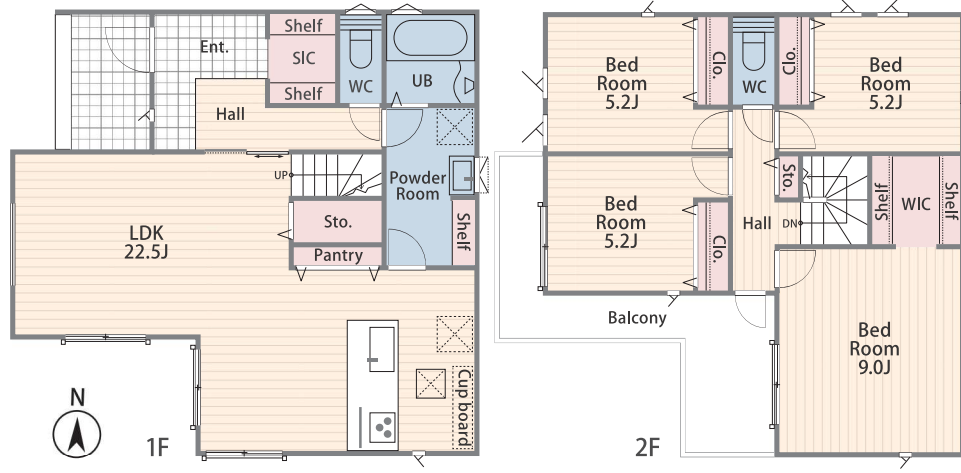


# 自然と利便性が調和する、理想の住まい

No.1 4LDK + PANTRY + SIC + WIC

販売価格 **7,890** (税込) 万円

土地面積 / 191.39㎡ (57.89坪) 建物面積 / 1F:63.26㎡・2F:56.31㎡ 合計:119.57㎡ (36.16坪) 建確No. / 第KBI-SGM25-10-4222号



地盤保証20年	建物10年保証	白蟻5年保証	フラット35SAタイプ	カースペース3台駐車可能 (車種による)
対面式キッチン	食洗機付システムキッチン	パントリー	カップボード付き	主寝室9帖

【物件概要】

- 所在 / 町田市成瀬台3-6-1 (住居表示) 町田市成瀬台3丁目6番1 (地番) ■販売棟数 / 全1棟 ■土地権利 / 所有権 ■地目 / 宅地 ■都市計画 / 市街化区域 ■用途地域 / 近隣商業地域
- その他法令制限 / 準防火地域・第2種高度地区 ■建ぺい率 / 80% ■容積率 / 200% ■構造 / 木造2階建 ■駐車場 / 有 (3台分)
- 接道 / 西側幅員約10m公道約11.76m接する・北側幅員約8m公道約8.2m接する ■現況 / 完成 ■完成 / 2026年3月上旬 ■引渡 / 要相談 ■設備 / 東京電力・都市ガス・公営水道・公共下水
- 備考 / ※完成物件は契約後3週間以内の決済が基本条件となります。※電波障害によるケーブルテレビ、共聴アンテナ申込はお客様負担となります。
- ※住宅ローン減税ご利用の場合における住宅省エネルギー性能証明書取得費用は55,000円 (税込) となります。※フラット35ご利用の場合における適合証明書取得費用は132,000円 (税込) となります。
- ※図面と現況が異なる場合は現況を優先とさせていただきます。

ZEH水準省エネルギーハウス

建新が提案する ALL-win SYSTEM

家中まるごと浄活水

全蛇口に対応する浄水装置

水道水 家中のすべての水栓から

ミラブルzero・ミラバス搭載物件

※画像はイメージです ※画像はイメージです

詳しくはこちら

完成イメージCG動画が見られるWebサイトを開設しました!



## 株式会社 町田不動産

東京都知事免許 (I) 第113562号  
〒194-0022 東京都町田市森野1丁目36-2 セレステ町田2F 取引態様: 媒介

042-709-6585

info@machida-fudousan.com

