



# 新築住宅

パッシブナチュラル  
町田・西成瀬Ⅲ

## 自然素材の 省エネ住宅

(断熱等性能等級5相当)  
(一次エネルギー消費量等級6相当)

### 交通

横浜線

「成瀬」駅徒歩 **25**分



- 日当たり・住環境良好！  
閑静住宅街！角地！
- 固定階段ロフト付
- オール電化

価格

# 4,980

 (税込) 万円

- 土地面積 / 130.85㎡(39.58坪)
- 建物面積 / 96.88㎡(29.30坪)
- 地下車庫有
- 建築確認番号 / 第25UDI1K建01443号 (令和7年11月15日)

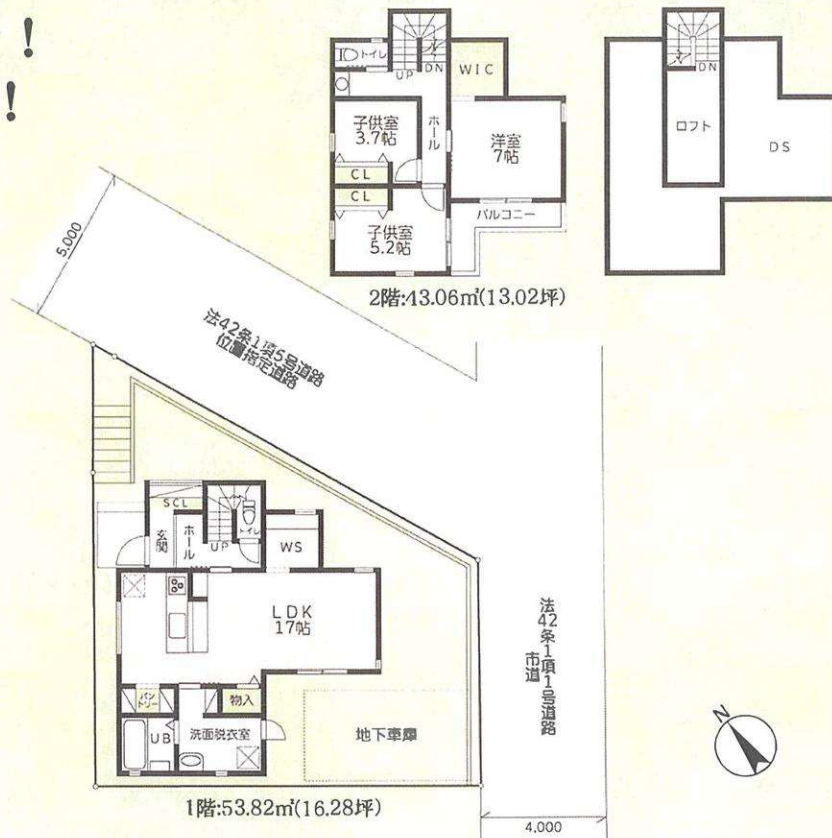
町田市立南大谷小学校  
町田市立南大谷中学校

### 設備

- 熱交換換気扇設置(LDKのみ)
- 厚さ15ミリ 高級無垢フローリング
- 食洗器付システムキッチン・IHヒーター
- 全室照明器具付
- 発泡ウレタン断熱材
- 外壁18ミリラップサイディング
- 乾燥機・暖房付ユニットバス
- オーダーカーテン付(生地はお客様に選んで頂きます)
- 室内すべて珪藻土塗り仕上げ(調湿・消臭・抗菌の壁)
- 樹脂サッシ・アルゴンガス入りLowE複層ガラス

### 物件概要

【物件概要】 ■所在地 / 町田市西成瀬3丁目1-6 ■交通 / 横浜線「成瀬」駅徒歩25分 ■土地面積 / 130.85㎡(39.58坪)  
 ■構造規模 / 木造スレート葺2階建 ■建物面積 / 96.88㎡(29.30坪) ■土地権利 / 所有権 ■地目 / 宅地 ■都市計画 / 市街化区域内  
 ■用途地域 / 第1種低層住居専用地域 ■建ぺい率 / 40% ■容積率 / 80% ■築年月 / 令和8年7月成予定 ■現況 / 建築中 ■引渡可能時期 / 相談  
 ■接道状況 / 4m公道、4.5m位置指定道路(持分有り) ■設備 / 公営水道・本下水・東京電力 ※図面と現況に相違ある場合は、現況優先とします。



# 株式会社 町田不動産

東京都知事免許(イ)第113562号  
〒194-0022 東京都町田市森野1丁目36-2 セレステ町田2F 取引態様: 媒介

☎ 042-709-6585

✉ info@machida-fudousan.com

