

earthの家 + ZEH水準住宅

金井一丁目

新築戸建 全1棟

JR 横浜線「町田駅」より「町55系統」野津田車庫行
本町田バス14分「薬師池」バス停徒歩6分

- 【物件概要】
- 所在地 東京都町田市金井一丁目839-26
 - 土地権利/所有権
 - 構造規模 木造(在来工法)2階建て
 - 都市計画/市街化区域
 - 用途地域 第一種中高層住居専用地域
 - 地目/宅地
 - 建ぺい率/50%
 - 容積率/100%
 - 完成日/2026年6月下旬
 - 公法制限/準防火地域
 - 現況/建築中
 - 引渡可能時期/相談
 - 設備 東京電力・公営水道・公共下水・都市ガス
 - 別途費用:JIO我が家の保険加入費用195,000円(税込)
 - 外観仕様:窯業系サイディング、厚16mm
 - 基礎:鉄筋コンクリートベタ基礎



住宅(住戸) 再エネ設備なし

建築物省エネ法に基づく
省エネ性能ラベル

エネルギー消費性能 ★★★★★

断熱性能 1 2 3 4 5 6 7

目安光熱費 なし

自己評価 アースの家 金井一丁目

評価日 2023年11月21日

※ ZEH水準 エネルギー消費量が3割(太陽光発電は考慮しない)、かつ断熱性能が2を達成

ライフインフォメーション

- 藤の台小学校.....徒歩6分・町田リス園.....徒歩7分
- 薬師中学校.....徒歩7分・クリエイトSD町田金井木倉店.....徒歩12分
- セブンイレブン町田藤の台店.....徒歩7分・そうてつローゼン薬師台店.....徒歩11分
- スーパー三和金井店.....徒歩7分・ダイソー本町田店.....徒歩15分



【フラット35】S (金利Aプラン) 利用可

ZEH水準住宅: 建物断熱性能等級5
一次エネルギー消費量等級6

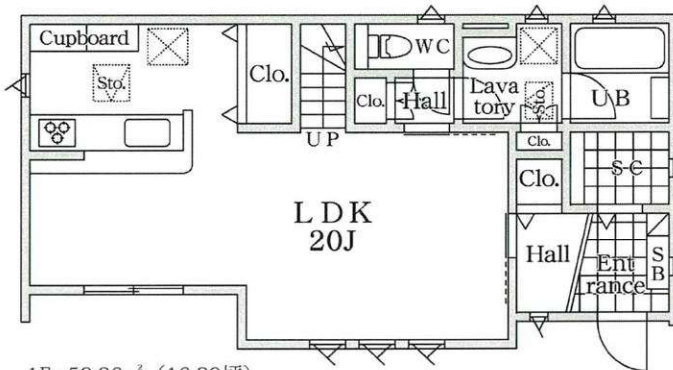
【安心の保証延長プランもございます ※費用は別途かかります】

- 建物初期保証 20年間
- 住宅設備保証 10年間

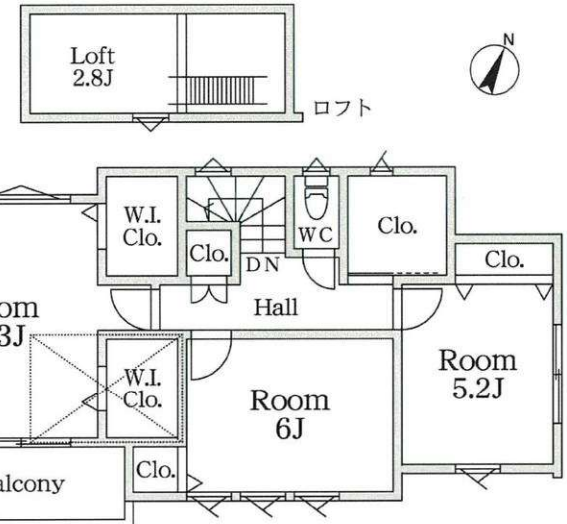
A号棟

土地面積:125.05㎡(37.82坪)
建物面積:104.28㎡(31.54坪)
確認番号:第KBI-SGM25-10-5166号
令和7年12月23日付

販売価格
4,855万円



1F: 53.86㎡ (16.29坪)



2F: 50.42㎡ (15.25坪)

設備仕様

- 防犯シャッター
- ハイブリッドペアガラス窓+断熱
- 食器洗浄乾燥機
- ガスコンロ 3E1
- 浄水器
- セミオートバス
- 浴室乾燥機
- DNA+ワレット 1:2F共
- ロフト
- 24時間換気

保証

- 保証保険
- 地震20年
- 建物10年
- 地震補償
- JIO
- 白川



株式会社 町田不動産

東京都知事免許 (1) 第113562号
〒194-0022 東京都町田市森野1丁目36-2 セレステ町田2F 取引態様: 媒介

050-1784-2522

町田市専門

minowa@machida-fudousan.com 担当: 箕輪