

町田市鶴川1丁目

全4棟 こだわりの新築一戸建て

販売価格 **6,580**万円 [税込]

小田急小田原線

「鶴川」駅まで 徒歩11~12分



オプション商品 長期的に安心してお住まいいただけます

網戸 [全窓] 適合サイズ 取得済 **10**万円 (税込)
設備保証 **12**万円 (税込)
住居品質維持に資する 業界最長15年保証・何れでも修理費無料

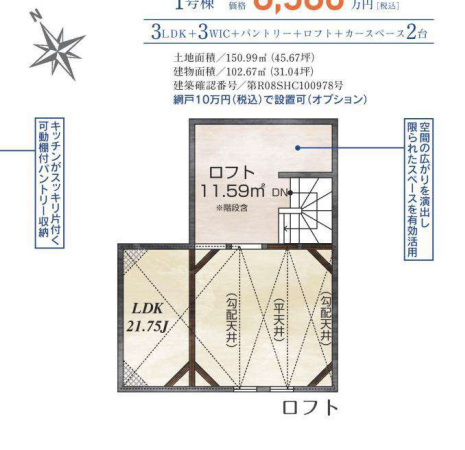
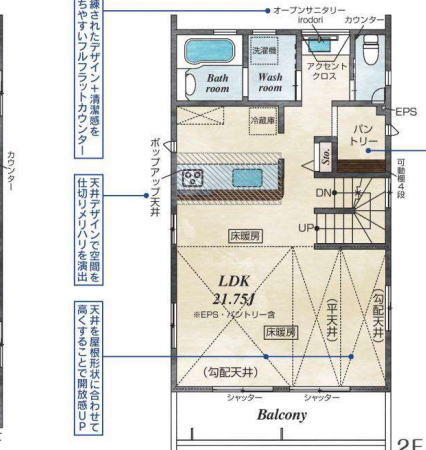
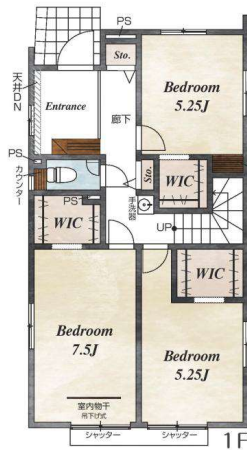
耐震等級3+ 制震ダンパー
繰り返す地震に強い

長期優良住宅 住宅性能表示
減税+控除 建設+設計

断熱等性能等級5 太陽光発電
暮らしにやさしく、もっと快適に。

BELS 東京ゼロエミ住宅
住宅助成金を受け取りやすい

現地写真 公開中! ずつと固定金利の安心 【フラット35】S



- こだわりの設備仕様
- 吹抜
 - 24時間換気
 - 全室LOW-Eペアガラス
 - 浴室暖房換気乾燥機
 - TVモニター付インターフォン
 - 室内物干し
 - ワック電池錠
 - カースペース2台以上
 - 手すり付階段
 - LED照明(玄関・廊下・キッチン・トイレ・洗面所)



- 周辺環境
- 教育施設
 - ききょう保育園 約 230 ~ 310m (徒歩3~4分)
 - げいよう幼稚園 約 190 ~ 260m (徒歩3~4分)
 - 鶴川第三小学校 約 660 ~ 740m (徒歩9~10分)
 - 鶴川第二中学校 約 570 ~ 650m (徒歩8~9分)
 - 買い物施設
 - ウェルパーク東横町鶴川店 約 300 ~ 380m (徒歩4~5分)
 - ミニストップ鶴川店 約 460 ~ 540m (徒歩6~7分)
 - 業務スーパー鶴川店 約 640 ~ 720m (徒歩8~9分)
 - セブンイレブン町田鶴川店 約 500 ~ 520m (徒歩7~8分)
 - その他施設
 - 鶴川ひびき児童公園 約 260 ~ 340m (徒歩4~5分)
 - 鶴川内科クリニック 約 190 ~ 270m (徒歩3~4分)

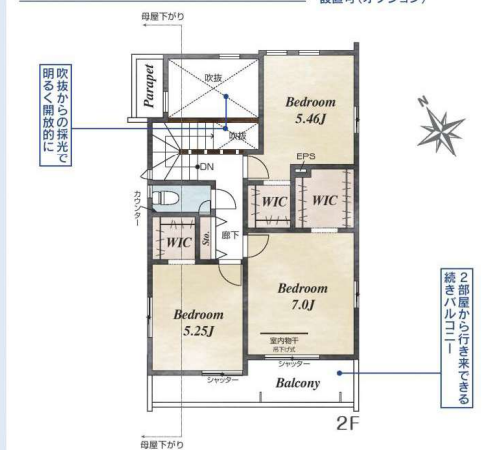
町田市鶴川1丁目 4棟 新築分譲住宅 ■物件番号 62075008

●所在地/東京都町田市鶴川1丁目8番6(地番) ●土地権利/所有権 ●地目/山林(後日宅地に変更) ●構造/木造サテライト造アスファルトシングル葺2階建(在来工法) ●都市計画/市街化区域 ●用途地域/第一種低層住居専用地域 ●建ぺい率/50% ●容積率/100% ●その他法令/第一種高度地区、準防火地域、22条区域、景観法、特定都市河川浸水被害対策法、地造成及び特定土壌汚染対策法 ●設備/公営水道、専用水道、都市ガス、下水道 ●接道状況/北東側約16.0m公道 ●完成予定/2026年7月下旬 ●引渡予定/2026年8月下旬

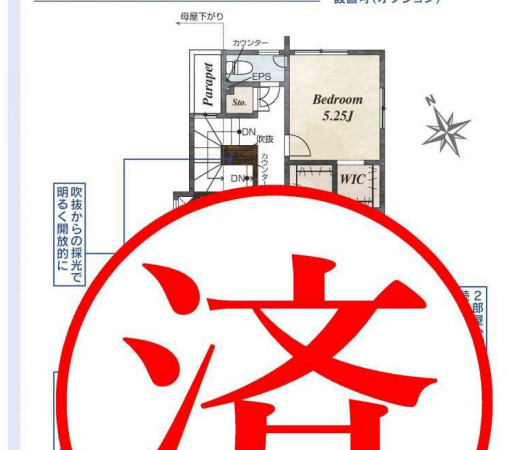
※完成現場で手付金の額が1,000万円以下であり且つ販売価格の10%以内のときは、手付金の等価措置は適用されず、(未完成物件の場合は、1,007万円以下で販売価格の5%以内) ※TVアンテナ(電波障害等によるケーブルTV、共用アンテナの申込みはお客さま負担となります) ※電気供給の急激な増減に電圧及び支線が入る場合があります。 ※図面と視覚の相違がある場合は現況優先にてご了承願います。 ※当社の物件のインターネットや折込広告掲載の場合には必ず当社まで一報下さい。 ※消費税について引き渡し時の税率を適用します。 ※司法書士、土地家屋調査士は当社指定とさせていただきます。 ※網戸は東洋ホームサービスの発注となります。 F.I.X.窓・ドア(玄関・勝手口・テラス)は対象外となります。 尚、表示価格は建物引渡20日前の申込が条件となります。

町田市鶴川1丁目 4棟

2号棟 販売価格 **6,580**万円 [税込]
土地面積/151.76㎡ (45.90坪)
建物面積/104.07㎡ (31.47坪)
建築確認番号/第R08SHC100979号
網戸11万円(税込)で設置可(オプション)



3号棟 販売価格 万円 [税込]
土地面積/152.16㎡ (46.02坪)
建物面積/103.71㎡ (31.36坪)
建築確認番号/第R08SHC100980号
網戸10万円(税込)で設置可(オプション)



4号棟 販売価格 **6,580**万円 [税込]
土地面積/148.33㎡ (44.86坪)
建物面積/105.11㎡ (31.79坪)
建築確認番号/第R08SHC100981号
網戸11万円(税込)で設置可(オプション)

