

町田市鶴川1丁目

全4棟 こだわりの新築一戸建て

販売価格 **6,580**万円 [税込]

小田急小田原線

「鶴川」駅まで 徒歩11~12分



オプション商品 長期的に安心してお住まいいただけます
10万円(税込) 設備保証 **12**万円(税込)
 住宅品質保証に更新 業界最長15年保証・何れでも修理無料

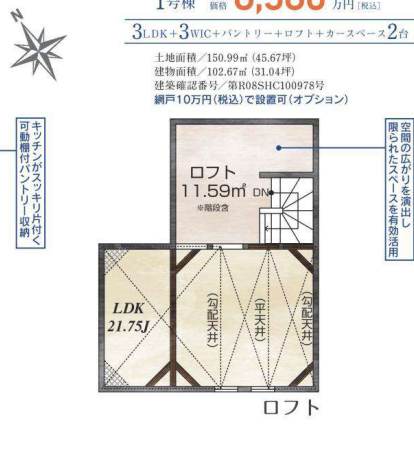
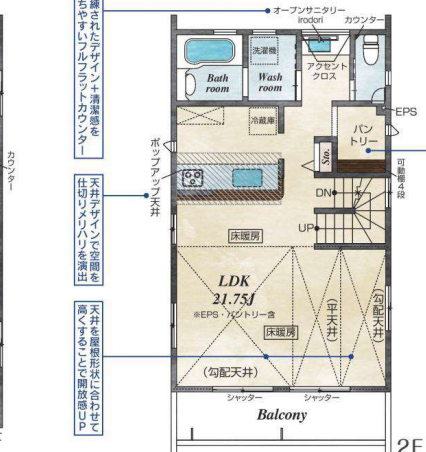
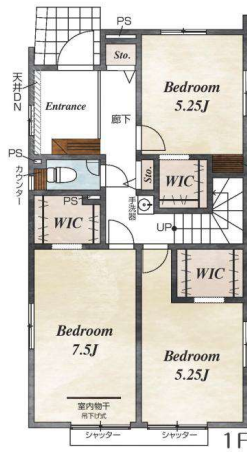
耐震等級3+ 制震ダンパー
 繰り返す地震に強い

長期優良住宅 住宅性能表示
 減税+控除 建設+設計

断熱等性能等級5 太陽光発電
 暮らしにやさしく、もっと快適に。

BELS 東京ゼロエミ住宅
 住宅助成金を受け取りやすい

現地写真 公開中! ずっと固定金利の安心 【フラット35】S



- こだわりの設備仕様
- 吹抜
 - 24時間換気
 - 全室LOW-Eペアガラス
 - 浴室暖房換気乾燥機
 - TVモニター付インターフォン
 - 室内物干し
 - Wロック
 - カーポート2台以上
 - 手すり付階段
 - LED照明(玄関・廊下・キッチン・トイレ・洗面所)



- 周辺環境
- 教育施設
 - ききょう保育園 約230~310m (徒歩3~4分)
 - けいしょう幼稚園 約190~260m (徒歩3~4分)
 - 鶴川第三小学校 約660~740m (徒歩9~10分)
 - 鶴川第二中学校 約570~650m (徒歩8~9分)
 - 買い物施設
 - ウェルパーク東町鶴川店 約300~380m (徒歩4~5分)
 - ミニストップ鶴川店 約460~540m (徒歩6~7分)
 - 業務スーパー鶴川店 約640~720m (徒歩8~9分)
 - セブイレブン町田鶴川店 約500~520m (徒歩7~8分)
 - その他施設
 - 鶴川びびり児童公園 約260~340m (徒歩4~5分)
 - 鶴川内科クリニック 約190~270m (徒歩3~4分)

町田市鶴川1丁目 4棟 新築分譲住宅 ■物件番号 62075008

●所在地/東京都町田市鶴川1丁目8番6(地番) ●土地権利/所有権 ●地目/山林(後日宅地に変更) ●構造/木造サイディング造アスファルトシングル葺2階建(在来工法) ●都市計画/市街化区域 ●用途地域/第一種低層住居専用地域 ●建ぺい率/50% ●容積率/100% ●その他法令/第一種高度地区、準防火地域、22条区域、景観法、特定都市河川浸水被害対策法、地造成及び特定土壌汚染対策法 ●設備/公営水道、専有外、都市ガス、上下水道 ●接道状況/北東側約16.0m ●完成予定/2026年7月下旬 ●引渡予定/2026年8月下旬

※完成現場で手付金の額が1,000万円以下でありかつ販売価格の10%以内のときは、手付金の等価相償は調整しません。(未完成物件の場合は1,007万円以下で販売価格の5%以内) ※TVアンテナ(電波障害等によるケーブルTV、共有アンテナの申込みはお客さま負担となります) ※電気供給の急激な増減による電圧及び支線が入る場合があります。 ※図面と現況の相違がある場合は現況優先にてご了承願います。 ※当社の物件のインターネット又は折込広告掲載の場合については必ず当社まで一報下さい。 ※消費税について引き渡し時の税率を適用します。 ※司法書士、土地家屋調査士は当社指定とさせていただきます。 ※網戸は東洋ホームサービスへの発注となります。 F.I.R.窓、ドア(玄関・勝手口・テラス)は対象外となります。 画、表示価格は建物引落20日前後の申込が条件となります。



株式会社 町田不動産

東京都知事免許(1)第113562号
 〒194-0022 東京都町田市森野1丁目36-2 セレストテ町田2F 取引態様: 媒介

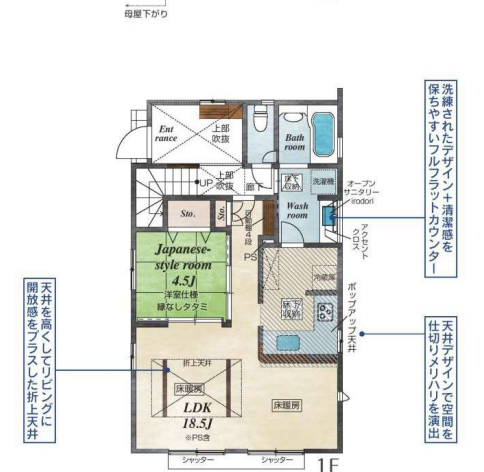
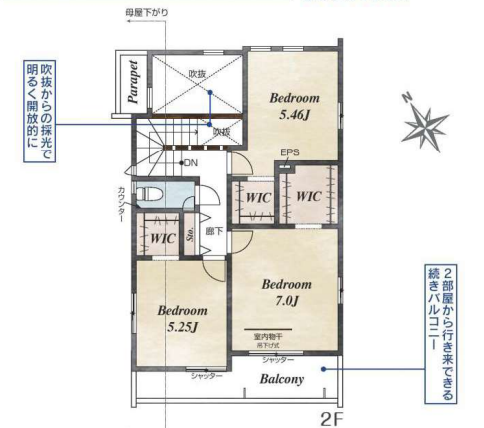
042-709-6585

info@machida-fudousan.com

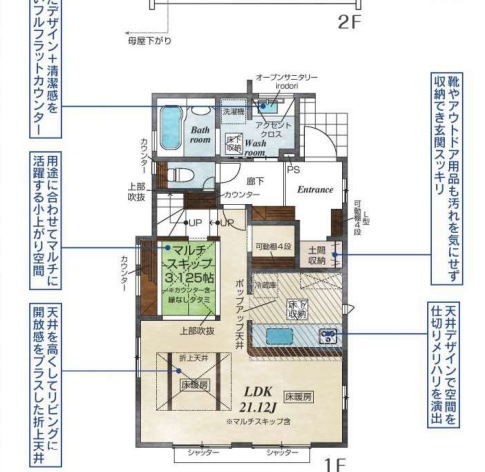
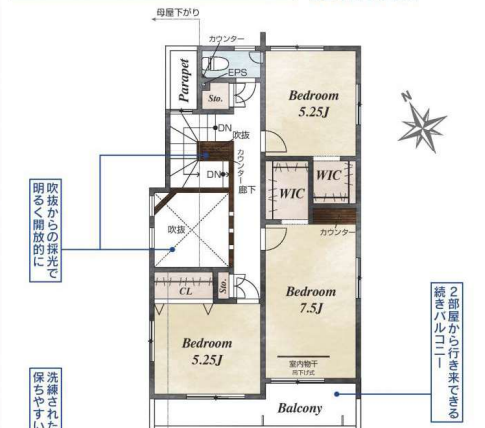


町田市鶴川1丁目 4棟

2号棟 販売価格 **6,580**万円 [税込]
 土地面積/151.76㎡(45.90坪)
 建物面積/104.07㎡(31.47坪)
 建築確認番号/第R08SHC100979号
 網戸11万円(税込)で設置可(オプション)



3号棟 販売価格 **6,580**万円 [税込]
 土地面積/152.16㎡(46.02坪)
 建物面積/103.71㎡(31.36坪)
 建築確認番号/第R08SHC100980号
 網戸10万円(税込)で設置可(オプション)



4号棟 販売価格 **6,580**万円 [税込]
 土地面積/148.33㎡(44.86坪)
 建物面積/105.11㎡(31.79坪)
 建築確認番号/第R08SHC100981号
 網戸11万円(税込)で設置可(オプション)

