

新築一戸建

町田市
小山町6期

— 全7棟 今回販売4棟 —

5,190 (税込) 万円～

ACCESS 交通情報

京王相模原線
「多摩境」駅徒歩13分

SCHOOL INFORMATION 学区情報

小山小学校 徒歩約12分 約956m
小山中学校 徒歩約22分 約1,700m

LIFE INFORMATION 周辺施設情報

ローソン町田小山町店 .. 徒歩約5分 約351m
泰生医院(小児科あり) .. 徒歩約9分 約646m
マツモトキヨシ相模原宮下本店 徒歩約9分 約657m
ベルク相模原宮下本店 徒歩約9分 約720m
小山上沼公園 徒歩約12分 約914m
セレオ相模原 車約6分 約2,400m

ACCESS MAP 現地案内図



閑静な住宅街に全7棟新築戸建が誕生!

京王相模原線「多摩境」徒歩約13分の立地!
徒歩圏にスーパー等もあり、暮らしやすい環境♪

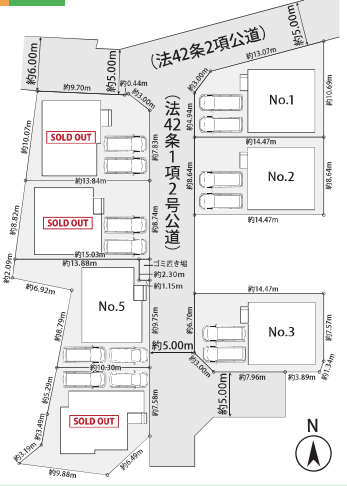


完成イメージパース

- 閑静な住宅街
- 駅徒歩13分圏内
- カースペース2台駐車可能(車種による)
- 道路からの高低差なし

ZEH水準省エネルギーハウス

配置図



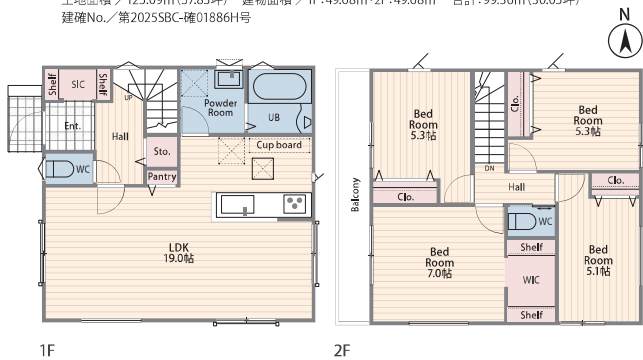
【物件概要】

■所在 / 町田市小山町字九号1276番6他(地番) ■販売棟数 / 全7棟 今回販売4棟 ■土地権利 / 所有権 ■地目 / 宅地 ■都市計画 / 市街化区域 ■用途地域 / 第一種低層住居専用地域
■その他法令制限 / 防火指定無・第1種高度地区・法22条区域・宅地造成等工事規制区域・最低敷地120㎡ ■建ぺい率 / 40% ■容積率 / 80% ■構造 / 木造2階建 ■駐車場 / 有(各2台分)
■接道 / No.1西側約5.0m公道に約4.490m接道、No.2西側約5.0m公道に約8.64m接道、No.3西側約5.0m公道に約6.7m接道、No.4東側約5.0m公道に約7.58m接道、No.5東側約5.0m公道に約9.75m接道、No.6東側約5.0m公道に約8.74m接道、No.7東側約5.0m公道に約7.830m接道 ■現況 / 建築中 ■完成 / 2026年2月下旬予定 ■引渡 / 相談 ■設備 / 東京電力・都市ガス・公営水道・公共下水
■備考 / ※完成物件は契約後3週間以内の決済が基本条件となります。※電波障害によるケーブルテレビ、共聴アンテナ申込はお客様負担となります。
※住宅ローン減税ご利用の場合における住宅省エネルギー性能証明書取得費用は55,000円(税込)となります。
※フラット35ご利用の場合における適合証明書取得費用は132,000円(税込)となります。※図面と現況が異なる場合は現況を優先とさせていただきます。
※土地面積に関しては机上分筆の為、多少増減がある場合があります。(増減精算は致しません)

No.1 4LDK

5,590 (税込) 万円

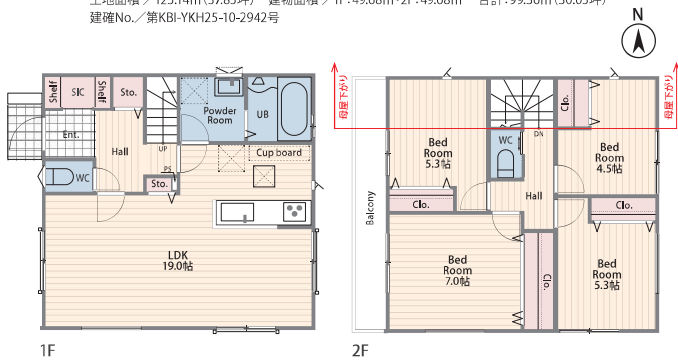
土地面積 / 125.09㎡ (37.83坪) 建物面積 / 1F:49.68㎡・2F:49.68㎡ 合計:99.36㎡ (30.05坪)
建確No./第2025SBC-確01886H号



No.2 4LDK

5,390 (税込) 万円

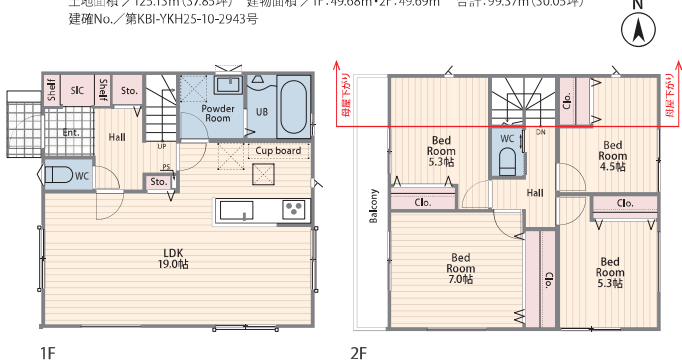
土地面積 / 125.14㎡ (37.85坪) 建物面積 / 1F:49.68㎡・2F:49.68㎡ 合計:99.36㎡ (30.05坪)
建確No./第KBI-YKH25-10-2942号



No.3 4LDK

5,790 (税込) 万円

土地面積 / 125.13㎡ (37.85坪) 建物面積 / 1F:49.68㎡・2F:49.69㎡ 合計:99.37㎡ (30.05坪)
建確No./第KBI-YKH25-10-2943号



No.5 4LDK

5,190 (税込) 万円

土地面積 / 126.27㎡ (38.19坪) 建物面積 / 1F:48.85㎡・2F:48.85㎡ 合計:97.70㎡ (29.55坪)
建確No./第KBI-YKH25-10-2945号

